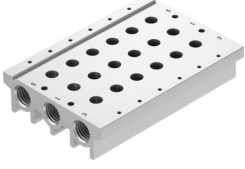


Bağlantı Rayı|terminal şerit VABM-L1-18S-G38-6

Ürün numarası: 574459

FESTO



Veri sayfası

Özellik	Değer
Izgara ölçüsü	19 mm
Maks. valf yeri sayısı	16
Çalışma basıncı	-0.09 MPa...1 MPa -0.9 bar...10 bar
Ruhsat	RCM işareti c UL us - Tanınan (OL)
Korozyon direnci sınıfı KBK	2 - orta derece korozyona maruziyet
LABS uygunluğu	VDMA24364-B1/B2-L
Lityum-iyon bataryaların üretimi için uygunluk	Ürün, Festo'nun batarya üretiminde kullanım için dahili ürün tanımına karşılık gelir:Kütle oranı olarak %1'den fazla bakır, çinko veya nikel içeren metaller kullanılmaz.Istisnalar, çeliklerdeki nikel, kimyasal olarak nikel kaplı yüzeyler, baskılı devre kartları, kablolar, elektrik konnektörleri ve bobinlerdir.
Temiz oda sınıfı	ISO 14644-1 uyarınca Sınıf 5
DIN ray montajı için maks. sıkma torku	1.5 Nm
Valf montajı için maksimum sıkma torku	1.18 Nm
Duvara montaj maks. sıkma torku	3 Nm
Ürün ağırlığı	510 g
Pnömatik bağlantı 1	G3/8
Pnömatik bağlantı 3	G3/8
Pnömatik bağlantı 5	G3/8
Malzeme hakkında not	RoHS uyumlu
Bağlantı rayı malzemesi	Dövme alüminyum alaşım