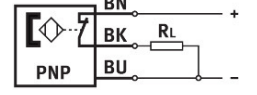
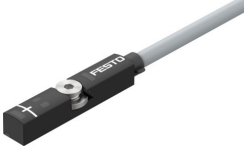


Yaklaşım sensörü|Silindir Sensörü

SMT-8M-A-PO-24V-E-7,5-OE

Ürün numarası: 574340

FESTO



Veri sayfası

Özellik	Değer
Tasarım	T oluğu için
Standarda dayalı	EN 60947-5-2
Ruhsat	RCM işareti c UL us - Listelenmiş (OL)
CE işareti (bkz. Uygunluk Beyanı)	AB EMC direktifine göre AB RoHS direktifine göre
UKCA işareti (bkz. Uygunluk Beyanı)	EMC için Birleşik Krallık düzenlemelerine göre Birleşik Krallık RoHS düzenlemelerine göre
Sertifikayı düzenleyen kuruluş	UL E232949
Özellikler	yağa dayanıklı
Malzeme hakkında not	RoHS uyumlu halojensiz
Uygulama notu	https://www.festo.com/Drive-Sensor-Overview
Ölçme büyüklüğü	Pozisyon
Ölçüm prensibi	manyeto dirençli
Ortam sıcaklığı	-40 °C...85 °C
Tekrarlama hassasiyeti	0.2 mm
Anahtarlama çıkışı	PNP
Anahtarlama elemanı işlevi	Normalde kapalı kontak
Açma süresi	1.3 ms
Kapanma zamanı	7.3 ms
Maks. anahtarlama frekansı	130 Hz
Maks. çıkış akımı	100 mA
Bağlantı takımlarında maks. çıkış akımı	100 mA
Maks. anahtarlama kapasitesi DC	2.8 W
Bağlantı takımlarında maks. anahtarlama kapasitesi DC	2.8 W
Gerilim düşüşü	1.5 V
Kısa devre dayanımı	evet
Aşırı yük dayanımı	mevcut
Nominal çalışma gerilimi DC	24 V
Çalışma gerilimi aralığı DC	5 V...30 V
Ters polarite koruması	tüm elektrik bağlantıları için

Özellik	Değer
Elektrik bağlantısı 1, bağlantı türü	Kablo
Elektrik bağlantısı 1, bağlantı teknolojisi	açık uç
Elektrik bağlantısı 1, kutup/damar sayısı	3
Çıkış yönü bağlantı	uzunlamasına
Test koşulları hat	Talep üzerine test koşulları Burulma mukavemeti:> 300.000 döngü, $\pm 270^\circ/0,1$ m Eğilme yorulma mukavemeti: >50000 devir, bükülme yarıçapı 5 mm Enerji zinciri: > 5 milyon döngü, bükülme yarıçapı 28 mm
Kablo uzunluğu	7.5 m
Kablo özelliği	Enerji zincirleri için uygun/robotlar için uygun
Kablo kılıfının rengi	gri
Kablo kılıfı malzemesi	TPE-U(PUR)
Yalıtım kılıfı malzemesi	PP
Damar uçları	Kablo pabucu
Montaj türü	vidalanarak sabitlenmiş Yukarıdan oluğa yerleştirilebilir
Maks. sıkma torku	0.6 Nm
Montaj konumu	herhangi bir
Ürün ağırlığı	85.1 g
Gövde rengi	siyah
Gövde malzemesi	PA takviyeli yüksek alaşımlı paslanmaz çelik
Anahtarlama durumu göstergesi	Sarı LED
Fonksiyon yedek göstergesi	Turuncu LED
Esnek kablo düşemede ortam sıcaklığı	-20 °C...85 °C
Koruma türü	IP65 IP68 IP69K
LABS uygunluğu	VDMA24364-B2-L
Lityum-iyon bataryaların üretimi için uygunluk	Ürün, Festo'nun batarya üretiminde kullanım için dahili ürün tanımına karşılık gelir:Kütle oranı olarak %1'den fazla bakır, çinko veya nikel içeren metaller kullanılmaz.İstisnalar, çeliklerdeki nikel, kimyasal olarak nikel kaplı yüzeyler, baskılı devre kartları, kablolar, elektrik konnektörleri ve bobinlerdir.
Temiz oda sınıfı	Statik monte eleman, ISO 14644-1 uyarınca anlamlı bir değerlendirme mümkün değil