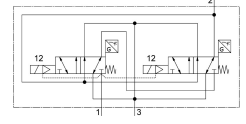
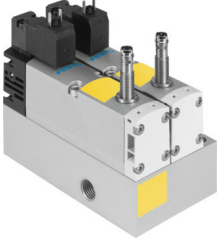


Kumanda bloğu VOFA-L26-T32C-M-G14-1C1-ANP

Ürün numarası: 574012

FESTO



Veri sayfası

Özellik	Değer
Valf fonksiyonu	3/2 kapalı tek bobinli
Çalıştırma türü	elektrikli
Yapı genişliği	65 mm
Standart nominal debi (DIN 1343'e göre normalleştirilmiş)	1050 l/dak
Pnömatik çalışma bağlantısı	G1/4
Çalışma gerilimi	24V DC
Çalışma basıncı	0.3 MPa...1 MPa 3 bar...10 bar 43.5 psi...145 psi
Tasarım	Piston sürgüsü
Geri alma türü	mekanik yay
Koruma türü	IP65 NEMA 4
Ruhsat	c UL us - Tanınan (OL)
KC işareti	KC-EMC
CE işareti (bkz. Uygunluk Beyanı)	AB EMC direktifine göre AB makine direktifine göre
UKCA işareti (bkz. Uygunluk Beyanı)	EMC için Birleşik Krallık düzenlemelerine göre Birleşik Krallık makine düzenlemelerine göre
Sertifikayı düzenleyen kuruluş	UL MH19482
Hava tahliye fonksiyonu	kısılabilir
Sızdırmazlık prensibi	yumuşak
Montaj konumu	herhangi bir
Karşılık geldiği norm	EN 60947-5-2
Manuel kumanda	yok
Kontrol türü	pilot kumandalı
Pilot hava beslemesi	dahili
Akış yönü	tersine çevrelemes
Ölçüm prensibi	endüktif
Örtüşme	pozitif kapsama
Ters polarite koruması sensör	tüm elektrik bağlantıları için
Güvenlik fonksiyonu	Hava tahliyesi Kurcalamaya karşı korumalı, beklenmedik başlatmaya karşı koruma

Özellik	Değer
Performans seviyesi (PL)	Hava tahliyesi / Kategori 4'e kadar, Performans Seviyesi e Kurcalamaya karşı korumalı, beklenmedik başlatmaya karşı koruma / Kategori 4'e kadar, Performans Seviyesi e
Zorunlu dinamizasyon hakkında not	Anahtarlama frekansı en az 1/hafta
Sinyal durumu göstergesi	aksesuarlarla
Anahtarlama konumu sorgulama	Sensörlü normal konum
Anahtarlama durumu göstergesi sensör	LED
Kontrol basıncı	0.3 MPa...1 MPa 3 bar...10 bar
Vakum uygunluğu	hayır
Normal akış hızı hava tahliyesi 0,6-> 0 MPa (6-> 0 bar, 87-> 0 psi)	2650 l/dak
Arıza durumunda hava tahliyesi normal debi 0,6-> 0 MPa (6-> 0 bar, 87-> 0 psi)	1050 l/dak
Kapama anahtarlama süresi	54 ms
Açma anahtarlama süresi	24 ms
Valf - sensör açma anahtarlama süresi	58 ms
Valf - sensör kapama anahtarlama süresi	11 ms
Devreye girme süresi	100%
0 sinyalinde maks. pozitif test palsı	1000 µs
1 sinyalinde maks. negatif test palsı	800 µs
Anahtarlama çıkışı	NPN
Bobin karakteristik değerleri	24 V DC: 1,8 W
İzin verilen gerilim dalgalanmaları	-% 15 / +% 10
İşletim ortamı	ISO 8573-1:2010 [7:4:4] uyarınca basınçlı hava
İşletim / kontrol ortamı hakkında not	Yağlı işletim mümkün (diğer işletimde gerekli)
Osilasyon direnci	FN 942017-4 ve EN 60068-2-6 uyarınca şiddet seviyesi 2 ile nakliye uygulama testi
Şok direnci	FN 942017-5 ve EN 60068-2-27'ye göre şiddet seviyesi 2 ile şok testi
Korozyon direnci sınıfı KBK	0 - korozyona maruziyet yok
LABS uygunluğu	VDMA24364-B1/B2-L
Maks. manyetik parazit alanı	60 mT
Akışkan sıcaklığı	-5 °C...50 °C
Ses basınç seviyesi	85 dB(A)
Doğrudan ve dolaylı temasa karşı koruma	PELV EN60950/IEC 950'ye göre koruma sınıfı
Kontrol ortamı	ISO 8573-1:2010 [7:4:4] uyarınca basınçlı hava
Ortam sıcaklığı	-5 °C...50 °C
Nominal kullanım yüksekliği	VDE 0580'e göre 1000 m
Ürün ağırlığı	1134 g
Çalışma gerilimi aralığı DC sensör	10 V...30 V
Sensör kısa devre dayanımı	saat ayarı
Boşta çalışma akımı sensör	10 mA
Maks. çıkış akımı sensörü	200 mA
Maks. anahtarlama frekansı sensör	5000 Hz
Artakalan dalgalanma sensör	± 10 %
Gerilim düşüşü sensör	2 V
Elektrik bağlantısı	C formu EN 175301-803 uyarınca koruyucu iletken olmadan
Sensör bağlantısı	Soket 3 kutuplu M8x1
Montaj türü	geçiş deliği ile
Pnömatik bağlantı 1	G1/4
Pnömatik bağlantı 2	G1/4
Pnömatik bağlantı 3	G1/4

Özellik	Değer
Malzeme hakkında not	RoHS uyumlu
Sızdırmazlık elemanları malzemesi	FPM HNBR NBR
Gövde malzemesi	Alüminyum pres döküm PA
Vida malzemesi	Çelik, galvanize
Anahtarlama elemanı işlevi	Normalde kapalı kontak