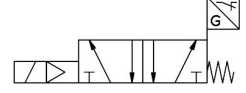
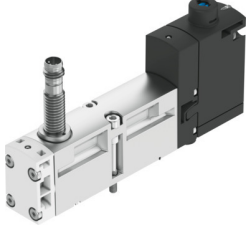


# Selenoid valf

## VSVA-B-M52-MZD-A2-1T1L-APP

Ürün numarası: 573202

FESTO



## Veri sayfası

Özellik	Değer
Valf fonksiyonu	5/2 tek bobinli
Çalıştırma türü	elektrikli
Yapı genişliği	18 mm
Standart nominal debi (DIN 1343'e göre normalleştirilmiş)	550 l/dak
Pnömatik çalışma bağlantısı	ISO 15407-2'ye göre bağlantı plakası boyutu 18 mm G1/8
Çalışma gerilimi	24V DC
Çalışma basıncı	-0.09 MPa...1 MPa -0.9 bar...10 bar
Tasarım	Piston sürgüsü
Geri alma türü	mekanik yay
KC işareti	KC-EMC
CE işareti (bkz. Uygunluk Beyanı)	AB EMC direktifine göre
UKCA işareti (bkz. Uygunluk Beyanı)	EMC için Birleşik Krallık düzenlemelerine göre
Koruma türü	IP65 NEMA 4
Nominal genişlik	5 mm
Hava tahliye fonksiyonu	kısılabilir kısmı plakası aracılığıyla tekli bağlantı plakası üzerinden
Sızdırmazlık prensibi	yumuşak
Montaj konumu	herhangi bir
Manuel kumanda	kilitlemeli basmalı üzeri örtülü
Kontrol türü	pilot kumandalı
Pilot hava beslemesi	harici dahili
Akış yönü	tersine çevrilemez
Ölçüm prensibi	endüktif
Örtüşme	pozitif kapsama
Ters polarite koruması sensör	tüm elektrik bağlantıları için
Sinyal durumu göstergesi	LED
Anahtarlama konumu sorgulama	Sensörlü normal konum

Özellik	Değer
Anahtarlama durumu göstergesi sensör	LED
Kontrol basıncı	0.3 MPa...1 MPa 3 bar...10 bar
Akış valf	750 l/dak
Tekli bağlantı plakası üzerinde valf debisi	600 l/dak
Valf akışı, pnömatik olarak bağlantılı, akış optimizasyonu	700 l/dak
Valf akışı, pnömatik olarak bağlantılı	550 l/dak
Kapama anahtarlama süresi	38 ms
Açma anahtarlama süresi	12 ms
Valf - sensör açma anahtarlama süresi	32 ms
Valf - sensör kapama anahtarlama süresi	9 ms
Devreye girme süresi	100%
0 sinyalinde maks. pozitif test palsı	1500 µs
1 sinyalinde maks. negatif test palsı	800 µs
Nominal çalışma gerilimi DC	24 V
Anahtarlama çıkışı	PNP
Bobin karakteristik değerleri	24 V DC: 1,6 W
Aşırı gerilim direnci	2.5 kV
Kirlenme derecesi	3
İzin verilen gerilim dalgalanmaları	+/- 10%
İşletim ortamı	ISO 8573-1:2010 [7:4:4] uyarınca basınçlı hava
İşletim / kontrol ortamı hakkında not	Yağlı işletim mümkün (diğer işletimde gerekli)
Osilasyon direnci	FN 942017-4 ve EN 60068-2-6 uyarınca şiddet seviyesi 2 ile nakliye uygulama testi
Şok direnci	FN 942017-5 ve EN 60068-2-27'ye göre şiddet seviyesi 2 ile şok testi
Korozyon direnci sınıfı KBK	0 - korozyona maruziyet yok
LABS uygunluğu	VDMA24364-B1/B2-L
Akışkan sıcaklığı	-5 °C...50 °C
Bağıl nem	% 0 - 90
Ses basınç seviyesi	85 dB(A)
Ortam sıcaklığı	-5 °C...50 °C
Valf montajı için maksimum sıkma torku	0.8 Nm...1.2 Nm
Ürün ağırlığı	140 g
Çalışma gerilimi aralığı DC sensör	10 V...30 V
Sensör kısa devre dayanımı	saat ayarı
Boşta çalışma akımı sensör	10 mA
Maks. çıkış akımı sensörü	200 mA
Maks. anahtarlama frekansı sensör	5000 Hz
Artakalan dalgalanma sensör	± 10 %
Gerilim düşüşü sensör	2 V
Elektrik bağlantısı	4 kutuplu Soket ISO 15407-2'ye göre
Sensör bağlantısı	Soket 3 kutuplu M8x1
Montaj türü	bağlantı plakasında
Kontrol havası bağlantısı 12/14	ISO 15407-2'ye göre bağlantı plakası boyutu 18 mm
Kontrol tahliye havası bağlantısı 82/84	toplandı toplanmadı isteğe bağlı olarak:
Pnömatik bağlantı 1	ISO 15407-2'ye göre bağlantı plakası boyutu 18 mm
Pnömatik bağlantı 2	ISO 15407-2'ye göre bağlantı plakası boyutu 18 mm
Pnömatik bağlantı 3	ISO 15407-2'ye göre bağlantı plakası boyutu 18 mm
Pnömatik bağlantı 4	ISO 15407-2'ye göre bağlantı plakası boyutu 18 mm

<b>Özellik</b>	<b>Değer</b>
Pnömatik bağlantı 5	ISO 15407-2'ye göre bağlantı plakası boyutu 18 mm
Malzeme hakkında not	RoHS uyumlu
Sızdırmazlık elemanları malzemesi	FPM NBR
Gövde malzemesi	Alüminyum pres döküm PA
Vida malzemesi	Çelik, galvanize
Anahtarlama elemanı işlevi	Normalde kapalı kontak