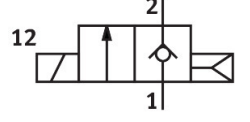
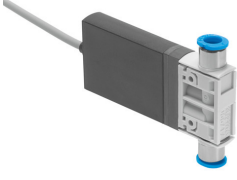


Solenoid valf

MHJ10-S-2,5-QS-4-LF

Ürün numarası: 572081

FESTO



Veri sayfası

Özellik	Değer
Valf fonksiyonu	2/2 kapalı tek bobinli
Çalıştırma türü	elektrikli
Yapı genişliği	10 mm
Standart nominal debi (DIN 1343'e göre normalleştirilmiş)	50 l/dak
Pnömatik çalışma bağlantısı	QS-4
Çalışma gerilimi	24V DC
Çalışma basıncı	0.05 MPa...0.8 MPa 0.5 bar...8 bar 7.25 psi...116 psi
Tasarım	Yay dönüşsüz popet valf
Geri alma türü	pnömatik yay
Koruma türü	IP55
Ruhsat	RCM işareti
CE işareti (bkz. Uygunluk Beyanı)	AB EMC direktifine göre AB RoHS direktifine göre
UKCA işareti (bkz. Uygunluk Beyanı)	EMC için Birleşik Krallık düzenlemelerine göre Birleşik Krallık RoHS düzenlemelerine göre
Izgara ölçüsü	10.5 mm
Çalıştırma notu	Güç kaynağı, voltaj düşüşü olmadan en az 1,7 A verebilmelidir. Debi olmadan çalıştırmayın. Akışlı blok montajı için, maks. ortam sıcaklığı 45 °C.
Sızdırmazlık prensibi	sert
Montaj konumu	herhangi bir
Manuel kumanda	yok
Kontrol türü	doğrudan
Akış yönü	tersine çevrilemez
Ters polarite koruması	çalışma voltajı için
İlave fonksiyonlar	Kıvılcım sönmesi Enerji geri kazanımı ile tutma akımı azaltımı Koruyucu kapatma
b değeri	0.5
C değeri	0.2 l/sbar
Maks. anahtarlama frekansı	500 Hz

Özellik	Değer
Yeni durumdayken 0,4 MPa (4 bar, 58 psi) ve 24 V değerinde açma anahtarlama süresi	0.8 ms
Yeni durumdayken 0,4 MPa (4 bar, 58 psi) ve 24 V değerinde kapama anahtarlama süresi	1 ms
Yeni durumdayken 0,05 MPa (0,5 bar, 7,25 psi) ve 24 V değerinde açma anahtarlama süresi	0.7 ms
Yeni durumdayken 0,05 MPa (0,5 bar, 7,25 psi) ve 24 V değerinde kapama anahtarlama süresi	0.9 ms
Yeni durumdayken 0,6 MPa (6 bar, 87 psi) ve 24 V değerinde açma anahtarlama süresi	0.85 ms
Yeni durumdayken 0,6 MPa (6 bar, 87 psi) ve 24 V değerinde kapama anahtarlama süresi	0.95 ms
Yeni durumdayken 0,8 MPa (8 bar, 116 psi) ve 24 V değerinde açma anahtarlama süresi	0.9 ms
Yeni durumdayken 0,8 MPa (8 bar, 116 psi) ve 24 V değerinde kapama anahtarlama süresi	0.9 ms
Kapama anahtarlama toleransı	% +15 /% -25
Açma anahtarlama toleransı	+/-15%
Çalışma gerilimi aralığı DC	21.6 V...26.4 V
Giriş direnci	34 kOhm
Devreye girme süresi	100%
Bobin karakteristik değerleri	24 V DC: düşük akım fazı 2,0 W, yüksek akım fazı 7,0 W
Tetikleme sinyali aralığı DC	3 V...30 V
Giriş akımı hakkında not	Lineer artış 3 - 15 V tetikleme sinyali ile 0,09 - 0,44 mA 15 - 30 V tetikleme sinyali ile 0,44 - 15,44 mA.
İzin verilen gerilim dalgalanmaları	+/- 10%
İşletim ortamı	ISO 8573-1:2010 [7:4:4] uyarınca basınçlı hava
İşletim / kontrol ortamı hakkında not	Yağlı işletim mümkün değil
Ortam ve akışkan sıcaklığının sınırlandırılması	anahtarlama frekansına bağlı olarak (şemaya bakın)
Korozyon direnci sınıfı KBK	2 - orta derece korozyona maruziyet
LABS uygunluğu	VDMA24364-B2-L
Depolama sıcaklığı	-20 °C...50 °C
İzin verilen yüzey sıcaklığı miknatıs	120 °C
Akışkan sıcaklığı	-5 °C...60 °C
Ortam sıcaklığı	-5 °C...60 °C
Ürün ağırlığı	85 g
Elektrik bağlantısı	3 damarlı Kablo
Kablo uzunluğu	2.5 m
Montaj türü	Hat kurulumu geçiş deliği ile isteğe bağlı olarak:
Pnömatik bağlantı 1	QS-4
Pnömatik bağlantı 2	QS-4
Malzeme hakkında not	RoHS uyumlu
Sızdırmazlık elemanları malzemesi	HNBR
Gövde malzemesi	PA takviyeli PPS takviyeli
Kablo kılıfı malzemesi	PUR
Vida malzemesi	Çelik