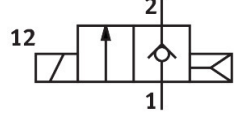
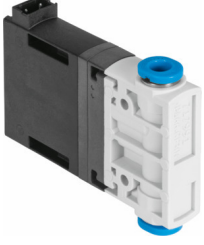


# Solenoid valf MHJ9-QS-4-LF

Ürün numarası: 572079

FESTO



## Veri sayfası

| Özellik  | Değer   |
|--|---|
| Valf fonksiyonu  | 2/2 kapalı tek bobinli  |
| Çalıştırma türü  | elektrikli  |
| Yapı genişliği   | 9 mm  |
| Standart nominal debi (DIN 1343'e göre normalleştirilmiş)                            | 50 l/dak  |
| Pnömatik çalışma bağlantısı  | QS-4  |
| Çalışma gerilimi   | 24V DC  |
| Çalışma basıncı  | 0.05 MPa...0.8 MPa<br>0.5 bar...8 bar<br>7.25 psi...116 psi                           |
| Tasarım  | Yay dönüşsüz popet valf   |
| Geri alma türü   | pnömatik yay  |
| Koruma türü  | IP40  |
| Izgara ölçüsü  | 9.5 mm  |
| Çalıştırma notu  | Debi olmadan çalıştırmayın.<br>Akışlı blok montajı için, maks. ortam sıcaklığı 45 °C. |
| Sızdırmazlık prensibi  | sert  |
| Montaj konumu  | herhangi bir  |
| Manuel kumanda   | yok   |
| Kontrol türü   | doğrudan  |
| Akış yönü  | tersine çevrilemez  |
| b değeri   | 0.5   |
| C değeri   | 0.2 l/sbar  |
| Maks. anahtarlama frekansı   | 500 Hz  |
| Yeni durumdayken 0,4 MPa (4 bar, 58 psi) ve 24 V değerinde açma anahtarlama süresi   | 0.7 ms  |
| Yeni durumdayken 0,4 MPa (4 bar, 58 psi) ve 24 V değerinde kapama anahtarlama süresi | 0.9 ms  |
| Yeni durumdayken 0,4 MPa (4 bar, 58 psi) ve 48 V değerinde açma anahtarlama süresi   | 0.6 ms  |
| Yeni durumdayken 0,4 MPa (4 bar, 58 psi) ve 48 V değerinde kapama anahtarlama süresi | 0.8 ms  |
| Yeni durumdayken 0,4 MPa (4 bar, 58 psi) ve 12 V değerinde açma anahtarlama süresi   | 1 ms  |

| Özellik   | Değer  |
|---|--|
| Yeni durumdayken 0,4 MPa (4 bar, 58 psi) ve 12 V değerinde kapama anahtarlama süresi      | 0.9 ms   |
| Yeni durumdayken 0,05 MPa (0,5 bar, 7,25 psi) ve 24 V değerinde açma anahtarlama süresi   | 0.7 ms   |
| Yeni durumdayken 0,05 MPa (0,5 bar, 7,25 psi) ve 24 V değerinde kapama anahtarlama süresi | 0.9 ms   |
| Yeni durumdayken 0,6 MPa (6 bar, 87 psi) ve 24 V değerinde açma anahtarlama süresi        | 0.75 ms  |
| Yeni durumdayken 0,6 MPa (6 bar, 87 psi) ve 24 V değerinde kapama anahtarlama süresi      | 0.9 ms   |
| Yeni durumdayken 0,8 MPa (8 bar, 116 psi) ve 24 V değerinde açma anahtarlama süresi       | 0.8 ms   |
| Yeni durumdayken 0,8 MPa (8 bar, 116 psi) ve 24 V değerinde kapama anahtarlama süresi     | 0.9 ms   |
| Kapama anahtarlama toleransı  | % +15 /% -25   |
| Açma anahtarlama toleransı  | +/-15%   |
| Çalışma gerilimi aralığı DC   | 12 V...53 V  |
| Devreye girme süresi  | 100%   |
| Çalışma gerilimine ilişkin not  | Yalnızca MHJ9-KMH bağlantı kablosuyla çalıştırma...      |
| Bobin direnci   | 2.5 Ohm  |
| İşletim ortamı  | ISO 8573-1:2010 [7:4:4] uyarınca basınçlı hava           |
| İşletim / kontrol ortamı hakkında not   | Yağlı işletim mümkün değil                               |
| Ortam ve akışkan sıcaklığının sınırlandırılması   | anahtarlama frekansına bağlı olarak (şemaya bakın)       |
| Korozyon direnci sınıfı KBK   | 2 - orta derece korozyona maruziyet                      |
| LABS uygunluğu  | VDMA24364-B2-L   |
| Depolama sıcaklığı  | -20 °C...50 °C   |
| İzin verilen yüzey sıcaklığı miknatis   | 120 °C   |
| Akışkan sıcaklığı   | -5 °C...60 °C  |
| Ortam sıcaklığı   | -5 °C...60 °C  |
| Ürün ağırlığı   | 30 g   |
| Elektrik bağlantısı   | 2 kutuplu<br>Soket KMH                                   |
| Montaj türü   | Hat kurulumu<br>geçiş deliği ile<br>isteğe bağlı olarak: |
| Pnömatik bağlantı 1   | QS-4   |
| Pnömatik bağlantı 2   | QS-4   |
| Malzeme hakkında not  | RoHS uyumlu  |
| Sızdırmazlık elemanları malzemesi   | HNBR   |
| Gövde malzemesi   | PA takviyeli   |
| Vida malzemesi  | Çelik  |