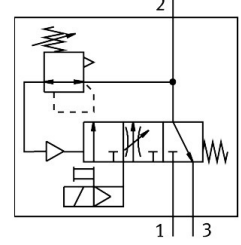


# Basınçlandırma ve hava Tahliye Valfi|Basınç oluşumu ve havalandırma valfi **FESTO** MS9-SV-G-C-V24-S-VS

Ürün numarası: 570737



## Veri sayfası

Özellik	Değer
Seri	MS
Boyut	9
Izgara ölçüsü	90 mm
Güvenlik fonksiyonu	Hava tahliyesi
Performans seviyesi (PL)	Hava tahliyesi / Kategori 1'e kadar, Performans Seviyesi c
Tasarım	Piston sürgüsü
Çalıştırma türü	elektrikli
Sızdırmazlık prensibi	yumuşak
Hava tahliye fonksiyonu	kısılamaz
Manuel kumanda	yok
Geri alma türü	mekanik yay
Kontrol türü	pilot kumandalı
Valf fonksiyonu	3/2 kapalı tek bobinli Basınçlandırma işlevi
Çalışma basıncı	0.35 MPa...1.6 MPa 3.5 bar...16 bar
Standart nominal debi (DIN 1343'e göre normalleştirilmiş)	8300 l/dak...16550 l/dak
Normal akış hızı hava tahliyesi 0,6-> 0 MPa (6-> 0 bar, 87-> 0 psi)	19730 l/dak...21720 l/dak
Devreye girme süresi	100%
Bobin karakteristik değerleri	24 V DC: 8,4 W
Nominal çalışma gerilimi DC	24 V
İzin verilen gerilim dalgalanmaları	+/- 10%
İşletim ortamı	ISO 8573-1:2010 [7:4:4] uyarınca basınçlı hava
İşletim / kontrol ortamı hakkında not	Yağlı işletim mümkün (diğer işletimde gerekli)
Korozyon direnci sınıfı KBK	2 - orta derece korozyona maruziyet
Malzeme hakkında not	RoHS uyumlu
LABS uygunluğu	VDMA24364-B1/B2-L
Ses basınç seviyesi	93 dB(A)
Koruma türü	IP65
Akışkan sıcaklığı	0 °C...60 °C

Özellik	Değer
Ortam sıcaklığı	0 °C...60 °C
Depolama sıcaklığı	0 °C...60 °C
Şok direnci	FN 942017-5 ve EN 60068-2-27'ye göre şiddet seviyesi 1 ile şok testi
Osilasyon direnci	FN 942017-4 ve EN 60068-2-6'ya göre şiddet seviyesi 1 olan nakliye uygulama testi
CE işareti (bkz. Uygunluk Beyanı)	AB EMC direktifine göre AB makine direktifine göre AB RoHS direktifine göre
UKCA işareti (bkz. Uygunluk Beyanı)	EMC için Birleşik Krallık düzenlemelerine göre Birleşik Krallık makine düzenlemelerine göre Birleşik Krallık RoHS düzenlemelerine göre
Montaj türü	Hat kurulumu aksesuarlarla isteğe bağlı olarak:
Montaj konumu	herhangi bir
Ürün ağırlığı	3200 g
Manometre bağlantısı	G1/8 G1/4
Pnömatik bağlantı 3	G1 1 NPT
Elektrik bağlantısı	A formu Soket EN 175301-803 uyarınca kare tasarım
Gövde malzemesi	Alüminyum pres döküm
Sızdırmazlık elemanları malzemesi	NBR
Piston sürgüsü malzemesi	Pirinç
Kapak malzemesi	Dövme alüminyum alaşım
Alt kapak malzemesi	PA