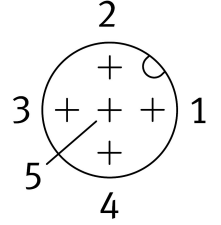
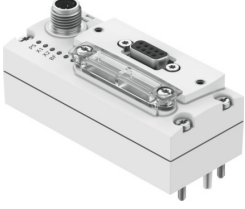


Bus nodu CTEU-PB

Ürün numarası: 570040

FESTO



Veri sayfası

Özellik	Değer
Protokol	Profibus DP
Ölçüler G x U x Y	40 mm x 91 mm x 50 mm
Izgara ölçüsü	40 mm
Montaj türü	elektrik bağlantısında elektrik bağlantı plakasında
Ürün ağırlığı	90 g
Ortam sıcaklığı	-5 °C...50 °C
Depolama sıcaklığı	-20 °C...70 °C
Koruma türü	IP65 IP67
Koruma türüne ilişkin not	monte edilmiş durumda kullanılmayan bağlantılar kapatıldı
Korozyon direnci sınıfı KBK	2 - orta derece korozyona maruziyet
LABS uygunluğu	VDMA24364 Zone III
CE işareti (bkz. Uygunluk Beyanı)	AB EMC direktifine göre AB RoHS direktifine göre
UKCA işareti (bkz. Uygunluk Beyanı)	EMC için Birleşik Krallık düzenlemelerine göre Birleşik Krallık RoHS düzenlemelerine göre
KC işareti	KC-EMC
Ruhsat	RCM işareti c UL us - Listelenmiş (OL)
Malzeme hakkında not	RoHS uyumlu
Gövde malzemesi	PA
Ürüne özel LED gösterge	PS: Elektronik ve yük beslemesi için çalışma gerilimi X1: I-Port 1'deki modülün sistem durumu X2: I-Port 2'deki modülün sistem durumu
Busa özel LED gösterge	BF: Bus hatası
Diagnoz	İletişim hatası Sistem diagnostiği Düşük voltaj
Kontrol elemanları	DIL şalteri
Fieldbus arayüzüne ilişkin not	Soket/soket M12x1 B kodlu, 5 kutuplu, koruma sınıfı IP65 aksesuarlarla isteğe bağlı bağlantı teknolojisi:

Özellik	Değer
Fieldbus arayüzü, türü	PROFIBUS
Fieldbus arayüzü, protokol	PROFIBUS DP
Fieldbus arayüzü, bağlantı türü	Soket
Fieldbus arayüzü, bağlantı teknolojisi	Sub-D
Fieldbus arayüzü, kutup/damar sayısı	9
Fieldbus arayüzü, galvanik izolasyon	evet
Fieldbus arayüzü, aktarım oranı	1,5 Mbit/sn 12 Mbit/sn 187,5 kbit/sn 19,2 kbit/s 500 kbit/s 9,6 kbit/s 93,75 kbit/s
Maksimum adres hacmi girişleri	16 Bayt
Maks. adres hacmi çıkışlar	16 Bayt
Parametrelendirme	Diagnostik davranışı Arıza emniyetliği yanıtı
Dahili çevrim süresi	1 bayt kullanıcı verisi başına 1 ms
Yapılandırma desteği	GSD dosyası
İlave fonksiyonlar	Acil durum mesajı Diagnostik testi yoluyla sistem durumu
Güç kaynağı, işlev	Elektronik ve yük
Güç kaynağı, bağlantı türü	Soket
Güç kaynağı, bağlantı teknolojisi	M12x1, EN 61076-2-101'e göre A kodlu
Güç kaynağı, kutup/damar sayısı	5
Çalışma gerilimi aralığı DC	18 V...30 V
Nominal çalışma gerilimi DC	24 V
Maks. akım beslemesi	4 A
Nominal çalışma geriliminde öz akım tüketimi	Tip 100 mA