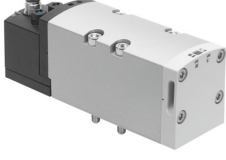


Solenoid valf

VSVA-B-P53E-D-D2-1R5L

Ürün numarası: 566998

FESTO



Veri sayfası

Özellik	Değer
Valf fonksiyonu	5/3 tahliye edilmiş
Çalıştırma türü	elektrikli
Yapı genişliği	52 mm
Standart nominal debi (DIN 1343'e göre normalleştirilmiş)	2700 l/dak
Pnömatik çalışma bağlantısı	ISO 5599-1'e göre bağlantı plakası boyutu 2 G3/8
Çalışma gerilimi	24V DC
Çalışma basıncı	0.3 MPa...1 MPa 3 bar...10 bar
Tasarım	Piston sürgüsü
Ruhsat	C-tick c CSA us (OL) c UL us - Tanınan (OL)
KC işareti	KC-EMC
CE işareti (bkz. Uygunluk Beyanı)	AB EMC direktifine göre
UKCA işareti (bkz. Uygunluk Beyanı)	EMC için Birleşik Krallık düzenlemelerine göre Birleşik Krallık RoHS düzenlemelerine göre
Koruma türü	IP65 NEMA 4
Nominal genişlik	15 mm
Izgara ölçüsü	59 mm
Hava tahliye fonksiyonu	kısılabilir kısmı plakası aracılığıyla tekli bağlantı plakası üzerinden
Sızdırmazlık prensibi	yumuşak
Montaj konumu	herhangi bir
Karşılık geldiği norm	ISO 5599-1
Manuel kumanda	kilitlemeli basmalı
Kontrol türü	pilot kumandalı
Pilot hava beslemesi	dahili
Akış yönü	tersine çevrilemez
Örtüşme	pozitif kapsama
Sinyal durumu göstergesi	LED

Özellik	Değer
Akış valf	3600 l/dak
Tekli bağlantı plakası üzerinde valf debisi	2300 l/dak
Valf akışı, pnömatik olarak bağlantılı	2700 l/dak
Kapama anahtarlama süresi	60 ms
Açma anahtarlama süresi	23 ms
Devreye girme süresi	100%
0 sinyalinde maks. pozitif test palsı	1000 µs
1 sinyalinde maks. negatif test palsı	3500 µs
Bobin başına nominal çekme akımı	165 mA ila 30 ms
Akım azaltmada nominal akım	30 ms sonra 35 mA
Bobin karakteristik değerleri	24 V DC: 4,6 W
İzin verilen gerilim dalgalanmaları	+/- 10%
İşletim ortamı	ISO 8573-1:2010 [7:4:4] uyarınca basınçlı hava
İşletim / kontrol ortamı hakkında not	Yağlı işletim mümkün (diğer işletimde gerekli)
Osilasyon direnci	FN 942017-4 ve EN 60068-2-6 uyarınca şiddet seviyesi 2 ile nakliye uygulama testi
Şok direnci	FN 942017-5 ve EN 60068-2-27'ye göre şiddet seviyesi 2 ile şok testi
Korozyon direnci sınıfı KBK	0 - korozyona maruziyet yok
LABS uygunluğu	VDMA24364-B1/B2-L
Akışkan sıcaklığı	-5 °C...50 °C
Bağıl nem	% 0 - 90
Kontrol ortamı	ISO 8573-1:2010 [7:4:4] uyarınca basınçlı hava
Ortam sıcaklığı	-5 °C...50 °C
Ürün ağırlığı	780 g
Elektrik bağlantısı	3 kutuplu M12x1 Merkezi soket yuvarlak tasarım
Montaj türü	bağlantı plakasında
Pnömatik bağlantı 1	ISO 5599-1'e göre bağlantı plakası boyutu 2
Pnömatik bağlantı 2	ISO 5599-1'e göre bağlantı plakası boyutu 2
Pnömatik bağlantı 3	ISO 5599-1'e göre bağlantı plakası boyutu 2
Pnömatik bağlantı 4	ISO 5599-1'e göre bağlantı plakası boyutu 2
Pnömatik bağlantı 5	ISO 5599-1'e göre bağlantı plakası boyutu 2
Malzeme hakkında not	RoHS uyumlu
Sızdırmazlık elemanları malzemesi	FPM HNBR NBR
Gövde malzemesi	Alüminyum pres döküm PA
Vida malzemesi	Çelik galvanize