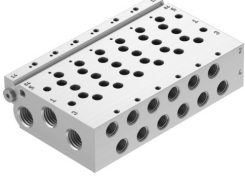


# Baęlantı Rayı|terminal řerit VABM-L1-14W-G14-6

Ürün numarası: 566646

FESTO



## Veri sayfası

| Özellik                                 | Deęer                                  |
|---|--|
| Izgara ölçüsü                           | 16 mm                                  |
| Maks. valf yeri sayısı                  | 16                                     |
| Çalışma basıncı                         | -0.09 MPa...1 MPa<br>-0.9 bar...10 bar |
| Ruhsat                                  | RCM işareti<br>c UL us - Tanınan (OL)  |
| Korozyon direnci sınıfı KBK             | 2 - orta derece korozyona maruziyet    |
| LABS uygunluğu                          | VDMA24364-B1/B2-L                      |
| DIN ray montajı için maks. sıkma torku  | 1.5 Nm                                 |
| Valf montajı için maksimum sıkma torku  | 0.65 Nm                                |
| Duvara montaj maks. sıkma torku         | 3 Nm                                   |
| Ürün aęırlığı                           | 528 g                                  |
| Kontrol havası baęlantısı 12/14         | M5                                     |
| Kontrol tahliye havası baęlantısı 82/84 | M5                                     |
| Pnömatik baęlantı 1                     | G1/4                                   |
| Pnömatik baęlantı 2                     | G1/8                                   |
| Pnömatik baęlantı 3                     | G1/4                                   |
| Pnömatik baęlantı 4                     | G1/8                                   |
| Pnömatik baęlantı 5                     | G1/4                                   |
| Malzeme hakkında not                    | RoHS uyumlu                            |
| Baęlantı rayı malzemesi                 | Dövme alüminyum alaşım                 |