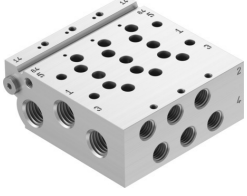


Bağlantı Rayı|terminal şerit VABM-L1-14W-G14-3

Ürün numarası: 566643

FESTO



Veri sayfası

| Özellik | Değer |
|---|--|
| Izgara ölçüsü | 16 mm |
| Maks. valf yeri sayısı | 16 |
| Çalışma basıncı | -0.09 MPa...1 MPa -0.9 bar...10 bar |
| Ruhsat | RCM işareti c UL us - Tanınan (OL) |
| Korozyon direnci sınıfı KBK | 2 - orta derece korozyona maruziyet |
| LABS uygunluğu | VDMA24364-B1/B2-L |
| DIN ray montajı için maks. sıkma torku | 1.5 Nm |
| Valf montajı için maksimum sıkma torku | 0.65 Nm |
| Duvara montaj maks. sıkma torku | 3 Nm |
| Ürün ağırlığı | 306 g |
| Kontrol havası bağlantısı 12/14 | M5 |
| Kontrol tahliye havası bağlantısı 82/84 | M5 |
| Pnömatik bağlantı 1 | G1/4 |
| Pnömatik bağlantı 2 | G1/8 |
| Pnömatik bağlantı 3 | G1/4 |
| Pnömatik bağlantı 4 | G1/8 |
| Pnömatik bağlantı 5 | G1/4 |
| Malzeme hakkında not | RoHS uyumlu |
| Bağlantı rayı malzemesi | Dövme alüminyum alaşım |