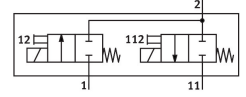
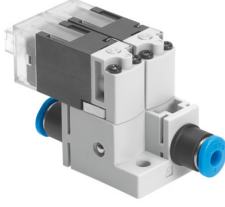


Vakum valfi

MHA1-2X2/2G-1,5-4-4-4

Ürün numarası: 566175

FESTO



Veri sayfası

Özellik	Değer
Valf fonksiyonu	2x2/2 kapalı tek bobinli
Çalıştırma türü	elektrikli
Yapı genişliği	20 mm
Standart nominal debi (DIN 1343'e göre normalleştirilmiş)	30 l/dak
Pnömatik çalışma bağlantısı	QS-4
Çalışma gerilimi	24V DC
Çalışma basıncı	0 bar...1.5 bar
Gerilme türü	mekanik yay
Koruma türü	IP40
CE işareti (bkz. Uygunluk Beyanı)	AB EMC direktifine göre AB RoHS direktifine göre
UKCA işareti (bkz. Uygunluk Beyanı)	EMC için Birleşik Krallık düzenlemelerine göre Birleşik Krallık RoHS düzenlemelerine göre
Nominal genişlik	1,5 mm
Izgara ölçüsü	20 mm
Hava tahliye fonksiyonu	kısılamaz
Sızdırmazlık prensibi	yumuşak
Montaj konumu	herhangi bir
Manuel kumanda	basmalı
Kontrol türü	doğrudan
Akış yönü	tersine çevrilemez
Sinyal durumu göstergesi	LED
Çalışma basıncı tersine çevrilebilir	-0.95 bar...0 bar
Vakum uygunluğu	evet
Standart debi (DIN 1343'e göre normalleştirilmiş)	30 l/dak
Maks. anahtarlama frekansı	10 Hz
Kapama anahtarlama süresi	6 ms
Açma anahtarlama süresi	6 ms
Devreye girme süresi	100%
Bobin karakteristik değerleri	24 V DC: düşük akım fazı 0,7 W, yüksek akım fazı 3,0 W
İzin verilen gerilim dalgalanmaları	+/- 10%
İşletim ortamı	ISO 8573-1:2010 [7:4:4] uyarınca basınçlı hava

Özellik	Değer
İşletim / kontrol ortamı hakkında not	Yağlı işletim mümkün (diğer işletimde gerekli)
Osilasyon direnci	FN 942017-4 ve EN 60068-2-6 uyarınca şiddet seviyesi 2 ile nakliye uygulama testi
Şok direnci	FN 942017-5 ve EN 60068-2-27'ye göre şiddet seviyesi 2 ile şok testi
Korozyon direnci sınıfı KBK	2 - orta derece korozyona maruziyet
LABS uygunluğu	VDMA24364-B2-L
Depolama sıcaklığı	-20 °C...60 °C
Akışkan sıcaklığı	-5 °C...50 °C
Ortam sıcaklığı	-5 °C...50 °C
Ürün ağırlığı	30.6 g
Maks. kablo uzunluğu	30 m
Elektrik bağlantısı	Soket KMH
Montaj türü	geçiş deliği ile
Pnömatik bağlantı 1	QS-4
Pnömatik bağlantı 11	QS-4
Pnömatik bağlantı 2	QS-4
Malzeme hakkında not	RoHS uyumlu
Sızdırmazlık elemanları malzemesi	FPM HNBR NBR
Gövde malzemesi	PA takviyeli PPS takviyeli
Vida malzemesi	Çelik