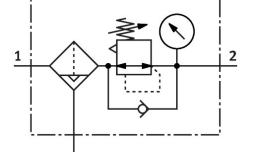


# Filtre-Regülatör|Filtre Basınç kontrol valfi MS9-LFR-NG-D6-EUV-DI-AG-PSI-AS

Ürün numarası: 564125

FESTO



## Veri sayfası

Özellik	Değer
Boyut	9
Seri	MS
Çalıştırma emniyeti	aksesuarlarla kapatılabilir
Montaj konumu	dikey +/- 5 °
Filtre hassasiyeti	40 µm
Su tahliye	tam otomatik
Tasarım	doğrudan kumandalı filtre diyaframlı regülatör
Maks. yoğuşma miktarı	220 ml
Regülatör işlevi	Sabit çıkış basıncı ön basınç kompanzasyonu ile ikincil hava tahliyesi ile ters akım davranışı ile
Kondensat ayırma derecesi	75 %
Basınç göstergesi	manometre ile
Çalışma basıncı	2 bar...12 bar
Basınç kontrol aralığı	0.5 bar...7 bar
Maks. basınç histerezi	0.4 bar
İşletim ortamı	ISO 8573-1: 2010 [7:4:-] uyarınca basınçlı hava Soy gazlar
Korozyon direnci sınıfı KBK	2 - orta derece korozyona maruziyet
LABS uygunluğu	VDMA24364-B1/B2-L
Depolama sıcaklığı	5 °C...60 °C
Çıkışta hava saflığı sınıfı	ISO 8573-1:2010 [7:4:4] uyarınca basınçlı hava
Akışkan sıcaklığı	-10 °C...60 °C
Ortam sıcaklığı	-10 °C...60 °C
Gözenek boyutu	40 µm
Ürün ağırlığı	2400 g
Montaj türü	Hat kurulumu aksesuarlarla isteğe bağlı olarak:
Kapak malzemesi	PA takviyeli
Volan malzemesi	POM
Filtre tutucu malzemesi	POM

<b>Özellik</b>	<b>Değer</b>
Malzeme hakkında not	RoHS uyumlu
Bağlantı plakası malzemesi	Alüminyum pres döküm
Montaj braket malzemesi	Alüminyum pres döküm
Filtre malzemesi	PE
Gövde malzemesi	Alüminyum pres döküm
Modül bağlantısının malzemesi	Alüminyum pres döküm
Diyafram malzemesi	NBR
Kabuk malzemesi	Dövme alüminyum alaşım
Kabuk conta malzemesi	NBR
Kontrol camı malzemesi	PA
Ayırma tablası malzemesi	POM
Valf pistonu malzemesi	Dövme alüminyum alaşım NBR POM