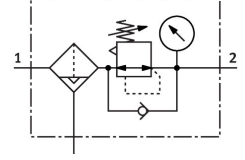


Filtre-Regülatör|Filtre Basınç kontrol valfi MS9-LFR-G-D6-CUV-DI-AG-BAR-AS

FESTO

Ürün numarası: 564117



Veri sayfası

| Özellik | Değer |
|-----------------------------|---|
| Boyut | 9 |
| Seri | MS |
| Çalıştırma emniyeti | aksesuarlarla kapatılabilir |
| Montaj konumu | dikey +/- 5 ° |
| Filtre hassasiyeti | 5 µm |
| Su tahliye | tam otomatik |
| Tasarım | doğrudan kumandalı filtre diyaframlı regülatör |
| Maks. yoğuşma miktarı | 220 ml |
| Regülatör işlevi | Sabit çıkış basıncı ön basınç kompanzasyonu ile ikincil hava tahliyesi ile ters akım davranışı ile |
| Kondensat ayırma derecesi | 75 % |
| Basınç göstergesi | manometre ile |
| Çalışma basıncı | 2 bar...12 bar |
| Basınç kontrol aralığı | 0.5 bar...7 bar |
| Maks. basınç histerezi | 0.4 bar |
| İşletim ortamı | ISO 8573-1: 2010 [7:4:-] uyarınca basınçlı hava Soy gazlar |
| Korozyon direnci sınıfı KBK | 2 - orta derece korozyona maruziyet |
| LABS uygunluğu | VDMA24364-B1/B2-L |
| Depolama sıcaklığı | 5 °C...60 °C |
| Çıkışta hava saflığı sınıfı | ISO 8573-1:2010 [6:4:4] uyarınca basınçlı hava |
| Akışkan sıcaklığı | -10 °C...60 °C |
| Ortam sıcaklığı | -10 °C...60 °C |
| Gözenek boyutu | 5 µm |
| Ürün ağırlığı | 2400 g |
| Montaj türü | Hat kurulumu aksesuarlarla isteğe bağlı olarak: |
| Kapak malzemesi | PA takviyeli |
| Volan malzemesi | POM |
| Filtre tutucu malzemesi | POM |

| Özellik | Değer |
|-------------------------------|--------------------------------------|
| Malzeme hakkında not | RoHS uyumlu |
| Bağlantı plakası malzemesi | Alüminyum pres döküm |
| Montaj braket malzemesi | Alüminyum pres döküm |
| Filtre malzemesi | PE |
| Gövde malzemesi | Alüminyum pres döküm |
| Modül bağlantısının malzemesi | Alüminyum pres döküm |
| Diyafram malzemesi | NBR |
| Kabuk malzemesi | Dövme alüminyum alaşım |
| Kabuk conta malzemesi | NBR |
| Kontrol camı malzemesi | PA |
| Ayırma tablası malzemesi | POM |
| Valf pistonu malzemesi | Dövme alüminyum alaşım NBR POM |