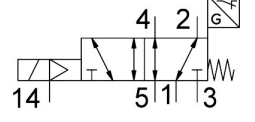
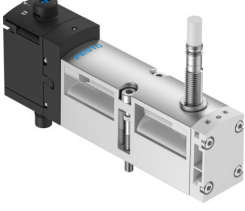


# Solenoid valf

## VSVA-B-M52-MZD-A1-1T1L-ANC

Ürün numarası: 560742

FESTO



## Veri sayfası

Özellik	Değer
Valf fonksiyonu	5/2 tek bobinli
Çalıştırma türü	elektrikli
Yapı genişliği	26 mm
Standart nominal debi (DIN 1343'e göre normalleştirilmiş)	1100 l/dak
Pnömatik çalışma bağlantısı	ISO 15407-2'ye göre 26 mm bağlantı plakası boyutu G1/4
Çalışma gerilimi	24V DC
Çalışma basıncı	-0.09 MPa...1 MPa -0.9 bar...10 bar
Tasarım	Piston sürgüsü
Geri alma türü	mekanik yay
KC işareti	KC-EMC
CE işareti (bkz. Uygunluk Beyanı)	AB EMC direktifine göre
UKCA işareti (bkz. Uygunluk Beyanı)	EMC için Birleşik Krallık düzenlemelerine göre
Koruma türü	IP65 NEMA 4
Nominal genişlik	9 mm
Hava tahliye fonksiyonu	kısılabilir kısa plakası aracılığıyla tekli bağlantı plakası üzerinden
Sızdırmazlık prensibi	yumuşak
Montaj konumu	herhangi bir
Manuel kumanda	kilitlemeli basmalı üzeri örtülü
Kontrol türü	pilot kumandalı
Pilot hava beslemesi	harici dahili
Akış yönü	herhangi bir
Ölçüm prensibi	endüktif
Örtüşme	pozitif kapsama
Ters polarite koruması sensör	tüm elektrik bağlantıları için
Sinyal durumu göstergesi	LED
Anahtarlama konumu sorgulama	Sensörlü normal konum

Özellik	Değer
Anahtarlama durumu göstergesi sensör	LED
Kontrol basıncı	0.3 MPa...1 MPa 3 bar...10 bar
Akış valf	1400 l/dak
Tekli bağlantı plakası üzerinde valf debisi	1200 l/dak
Valf akışı, pnömatik olarak bağlantılı, akış optimizasyonu	1350 l/dak
Valf akışı, pnömatik olarak bağlantılı	1100 l/dak
Kapama anahtarlama süresi	54 ms
Açma anahtarlama süresi	20 ms
Valf - sensör açma anahtarlama süresi	60 ms
Valf - sensör kapama anahtarlama süresi	11 ms
Devreye girme süresi	100%
0 sinyalinde maks. pozitif test palsı	1200 µs
1 sinyalinde maks. negatif test palsı	1100 µs
Nominal çalışma gerilimi DC	24 V
Anahtarlama çıkışı	NPN
Bobin karakteristik değerleri	24 V DC: 1,6 W
Aşırı gerilim direnci	2.5 kV
Kirlenme derecesi	3
İzin verilen gerilim dalgalanmaları	+/- 10%
İşletim ortamı	ISO 8573-1:2010 [7:4:4] uyarınca basınçlı hava
İşletim / kontrol ortamı hakkında not	Yağlı işletim mümkün (diğer işletimde gerekli)
Osilasyon direnci	FN 942017-4 ve EN 60068-2-6 uyarınca şiddet seviyesi 2 ile nakliye uygulama testi
Şok direnci	FN 942017-5 ve EN 60068-2-27'ye göre şiddet seviyesi 2 ile şok testi
Korozyon direnci sınıfı KBK	0 - korozyona maruziyet yok
LABS uygunluğu	VDMA24364-B1/B2-L
Akışkan sıcaklığı	-5 °C...50 °C
Bağıl nem	% 0 - 90
Ses basınç seviyesi	85 dB(A)
Ortam sıcaklığı	-5 °C...50 °C
Valf montajı için maksimum sıkma torku	1.8 Nm...2.2 Nm
Ürün ağırlığı	307 g
Çalışma gerilimi aralığı DC sensör	10 V...30 V
Sensör kısa devre dayanımı	saat ayarı
Boşta çalışma akımı sensör	10 mA
Maks. çıkış akımı sensörü	200 mA
Maks. anahtarlama frekansı sensör	5000 Hz
Artakalan dalgalanma sensör	± 10 %
Gerilim düşüşü sensör	2 V
Elektrik bağlantısı	4 kutuplu Soket ISO 15407-2'ye göre
Sensör bağlantısı	Kablo 2,5 m
Montaj türü	bağlantı plakasında
Kontrol havası bağlantısı 12/14	ISO 15407-2'ye göre 26 mm bağlantı plakası boyutu
Kontrol tahliye havası bağlantısı 82/84	toplandı toplanmadı isteğe bağlı olarak:
Pnömatik bağlantı 1	ISO 15407-2'ye göre 26 mm bağlantı plakası boyutu
Pnömatik bağlantı 2	ISO 15407-2'ye göre 26 mm bağlantı plakası boyutu
Pnömatik bağlantı 3	ISO 15407-2'ye göre 26 mm bağlantı plakası boyutu
Pnömatik bağlantı 4	ISO 15407-2'ye göre 26 mm bağlantı plakası boyutu
Pnömatik bağlantı 5	Bağlantı plakası boyutu 26 mm, ISO 15407-2'e göre

<b>Özellik</b>	<b>Değer</b>
Malzeme hakkında not	RoHS uyumlu
Sızdırmazlık elemanları malzemesi	FPM NBR
Gövde malzemesi	Alüminyum pres döküm PA
Vida malzemesi	Çelik, galvanize
Anahtarlama elemanı işlevi	Normalde kapalı kontak