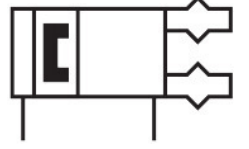
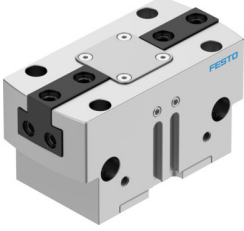


Paralel tutucu HGPT-40-A-B

Ürün numarası: 560216

FESTO



Veri sayfası

Özellik	Değer
Boyut	40
Tutma çenesi başına strok	10 mm
Maks. değişim doğruluğu	0.2 mm
Maks. tutma çenesi açığı boşluğu ax, ay	0.1 drc
Maks. tutma çenesi boşluğu Sz	0.02 mm
Dönme simetrisi	0.2 mm
Tutucu tekrarlı hassasiyeti	0.05 mm
Tutma çenesi sayısı	2
Tahrik türü	pnömatik
Montaj konumu	herhangi bir
Çalışma şekli	çift etkili
Tutucu işlevi	Paralel
Tutma kuvveti güvencesi	hariç
Tasarım	Eğik düzlem zorunlu hareket dizesi
Konum algılama	yaklaşım sensörü için
Çalışma basıncı	3 bar...8 bar
Çalışma basıncı sızdırmazlık havası	0 bar...0.5 bar
Maks. çalışma frekansı tutucusu	2 Hz
0,6 MPa'da (6 bar, 87 psi) min. açma süresi	56 ms
0,6 MPa'da (6 bar, 87 psi) min. kapanma süresi	60 ms
Harici tutma parmağı başına maks. kütle	310 g
İşletim ortamı	ISO 8573-1:2010 [7:4:4] uyarınca basınçlı hava
İşletim / kontrol ortamı hakkında not	Yağlı işletim mümkün (diğer işletimde gerekli)
Korozyon direnci sınıfı KBK	2 - orta derece korozyona maruziyet
LABS uygunluğu	VDMA24364-B1/B2-L
Koruma türü	IP40
Ortam sıcaklığı	5 °C...60 °C
0,6 MPa'da (6 bar, 87 psi) toplam tutma kuvveti, açma	710 N
0,6 MPa'da (6 bar, 87 psi) toplam tutma kuvveti, kapatma	662 N
0,6 MPa'da (6 bar, 87 psi) açma tutma çenesi başına tutma kuvveti	355 N
0,6 MPa'da (6 bar, 87 psi) kapatma tutma çenesi başına tutma kuvveti	331 N

Özellik	Değer
Kütle atalet momenti	7.277 kgcm ²
Tutma çenesindeki maks. kuvvet Fz statik	2500 N
Tutma çenesindeki maks. moment Mx statik	100 Nm
Tutma çenesindeki maks. moment My statik	90 Nm
Tutma çenesindeki maks. moment Mz statik	75 Nm
Kılavuz elemanları tekrar yağlama aralığı	5 Mio çvr
Ürün ağırlığı	821 g
Montaj türü	dişi dişli ve merkezleme manşonlu geçiş deliği ve merkezleme parçası ile geçiş deliği ve saplama ile dişi dişli ve saplamalı isteğe bağlı olarak:
Sızdırmazlık havası pnömatik bağlantı	M5
Pnömatik bağlantı	M5
Malzeme hakkında not	RoHS uyumlu
Kapak malzemesi	yüksek alaşımlı paslanmaz çelik
Gövde malzemesi	Eloksallı alüminyum
Tutma çeneleri malzemesi	Güçlendirilmiş çelik