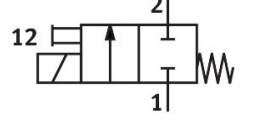


Selenoid valf

MHA1-M1LCH-2/2G-1.5-HC

Ürün numarası: 557864

FESTO



Veri sayfası

| Özellik | Değer |
|---|--|
| Valf fonksiyonu | 2/2 kapalı tek bobinli |
| Çalıştırma türü | elektrikli |
| Yapı genişliği | 10 mm |
| Standart nominal debi (DIN 1343'e göre normalleştirilmiş) | 30 l/dak |
| Pnömatik çalışma bağlantısı | Bağlantı plakası |
| Çalışma gerilimi | 24V DC |
| Çalışma basıncı | 0 bar...1.5 bar |
| Tasarım | Yay dönüşlü popet valf |
| Gerilme türü | mekanik yay |
| Koruma türü | IP40 |
| Ruhsat | RCM işareti |
| CE işareti (bkz. Uygunluk Beyanı) | AB EMC direktifine göre AB RoHS direktifine göre |
| UKCA işareti (bkz. Uygunluk Beyanı) | EMC için Birleşik Krallık düzenlemelerine göre Birleşik Krallık RoHS düzenlemelerine göre |
| Nominal genişlik | 1.5 mm |
| Izgara ölçüsü | 10 mm |
| Hava tahliye fonksiyonu | kısılamaz |
| Sızdırmazlık prensibi | yumuşak |
| Montaj konumu | herhangi bir |
| Manuel kumanda | basmalı |
| Kontrol türü | doğrudan |
| Akış yönü | tersine çevrilemez |
| Sinyal durumu göstergesi | LED |
| Çalışma basıncı tersine çevrilebilir | -0.95 bar...0 bar |
| Vakum uygunluğu | evet |
| Standart debi (DIN 1343'e göre normalleştirilmiş) | 30 l/dak |
| Maks. anahtarlama frekansı | 10 Hz |
| Kapama anahtarlama süresi | 6 ms |
| Açma anahtarlama süresi | 6 ms |
| Devreye girme süresi | 100% |
| Bobin karakteristik değerleri | 24 V DC: düşük akım fazı 0,7 W, yüksek akım fazı 3,0 W |

| Özellik | Değer |
|---------------------------------------|---|
| İzin verilen gerilim dalgalanmaları | +/- 10% |
| İşletim ortamı | ISO 8573-1:2010 [7:4:4] uyarınca basınçlı hava |
| İşletim / kontrol ortamı hakkında not | Yağlı işletim mümkün (diğer işletimde gerekli) |
| Osilasyon direnci | FN 942017-4 ve EN 60068-2-6 uyarınca şiddet seviyesi 2 ile nakliye uygulama testi |
| Şok direnci | FN 942017-5 ve EN 60068-2-27'ye göre şiddet seviyesi 2 ile şok testi |
| Korozyon direnci sınıfı KBK | 2 - orta derece korozyona maruziyet |
| LABS uygunluğu | VDMA24364-B2-L |
| Depolama sıcaklığı | -20 °C...60 °C |
| Akışkan sıcaklığı | -5 °C...50 °C |
| Ortam sıcaklığı | -5 °C...50 °C |
| Ürün ağırlığı | 10 g |
| Maks. kablo uzunluğu | 30 m |
| Elektrik bağlantısı | Soket KMH |
| Montaj türü | bağlantı plakasında |
| Pnömatik bağlantı 1 | Bağlantı plakası |
| Pnömatik bağlantı 11 | Bağlantı plakası |
| Pnömatik bağlantı 2 | Bağlantı plakası |
| Malzeme hakkında not | RoHS uyumlu |
| Sızdırmazlık elemanları malzemesi | FPM HNBR NBR |
| Gövde malzemesi | PA takviyeli PPS takviyeli |
| Vida malzemesi | Çelik |