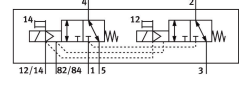
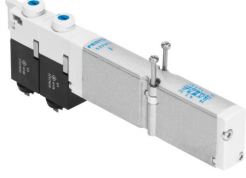


# Solenoid valf VMPA1-M1H-KS-PI

Ürün numarası: 556838

FESTO



## Veri sayfası

Özellik	Değer
Valf fonksiyonu	2x3/2 kapalı tek bobinli
Çalıştırma türü	elektrikli
Valf boyutu	10 mm
Standart nominal debi (DIN 1343'e göre normalleştirilmiş)	230 l/dak
Çalışma gerilimi	24V DC
Çalışma basıncı	-0.09 MPa...0.8 MPa -0.9 bar...8 bar
Tasarım	Piston sürgüsü
Geri alma türü	mekanik yay
Ruhsat	c UL us - Tanınan (OL)
Koruma türü	IP65 IEC 60529'a göre
Sızdırmazlık prensibi	yumuşak
Montaj konumu	herhangi bir
Manuel kumanda	kilitlemeli basmalı
Kontrol türü	pilot kumandalı
Akış yönü	tersine çevrilebilir
Örtüşme	pozitif kapsama
Sinyal durumu göstergesi	evet
Kontrol basıncı	0.4 MPa...0.8 MPa 4 bar...8 bar
Vakum uygunluğu	evet
QS-6 ile standart anma debisi	230 l/dak
Kapama anahtarlama süresi	16 ms
Açma anahtarlama süresi	14 ms
0 sinyalinde maks. pozitif test palsı	400 µs
1 sinyalinde maks. negatif test palsı	200 µs
İzin verilen gerilim dalgalanmaları	% +/- 25
İşletim ortamı	ISO 8573-1:2010 [7:4:4] uyarınca basınçlı hava
İşletim / kontrol ortamı hakkında not	Yağlı işletim mümkün (diğer işletimde gerekli)
Osilasyon direnci	FN 942017-4 ve EN 60068-2-6 uyarınca şiddet seviyesi 2 ile nakliye uygulama testi

Özellik	Değer
Şok direnci	FN 942017-5 ve EN 60068-2-27'ye göre şiddet seviyesi 2 ile şok testi
Korozyon direnci sınıfı KBK	1 - korozyona düşük maruziyet
LABS uygunluğu	VDMA24364-B1/B2-L
Depolama sıcaklığı	-20 °C...40 °C
Akışkan sıcaklığı	-5 °C...50 °C
Bağıl nem	40 °C'de maks. %90
Ortam sıcaklığı	-5 °C...50 °C
Valf montajı için maksimum sıkma torku	0.25 Nm
Ürün ağırlığı	56 g
Montaj türü	geçiş deliği ile
Malzeme hakkında not	RoHS uyumlu
Sızdırmazlık elemanları malzemesi	NBR
Gövde malzemesi	Alüminyum pres döküm