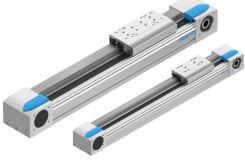


Dişli kayış ekseni EGC-80- -TB-KF

Ürün numarası: 556814

FESTO



Veri sayfası

Özellik	Değer
Tahrik pinyonu etkin çap	28.65 mm
Çalışma stroku	50 mm...8500 mm
Boyut	80
Dişli kayış bölümlenme	3 mm
Montaj konumu	herhangi bir
Kılavuz	Bilyalı rulman yatağı
Tasarım	Elektromekanik lineer eksen dişli kayış ile
Motor türü	Step motor Servo motor
Yol ölçüm sisteminin ölçüm prensibi	artımlı
Maks. ivmelenme	50 m/sn ²
Maks. hız	5 m/sn
Tekrarlama hassasiyeti	±0,08 mm
Devreye girme süresi	100%
CE işareti (bkz. Uygunluk Beyanı)	AB patlamaya karşı koruma direktifine (ATEX) göre
UKCA işareti (bkz. Uygunluk Beyanı)	UK EX düzenlemelerine göre
AB dışında patlamaya karşı koruma onayı	EPL Db (GB) EPL GB (GB)
Patlamaya karşı koruma	Zone 1 (ATEX) Bölge 1 (UKEX) Zone 2 (ATEX) Bölge 21 (UKEX)
ATEX kategorisi, gaz	II 2G
Ex ateşleme koruma sınıfı	Ex h IIC T4 Gb
Ex ortam sıcaklığı	-10°C ≤ Ta ≤ +60°C
LABS uygunluğu	VDMA24364 Zone III
Koruma türü	IP40
Ortam sıcaklığı	-10 °C...60 °C
2. derece alan momentleri ly	844000 mm ⁴
2. derece alan momentleri lz	1160000 mm ⁴
Maks. kuvvet Fy	3050 N
Maks. kuvvet Fz	3050 N

Özellik	Değer
Tüm eksenlerdeki maks. kuvvet Fy	3050 N
Tüm eksenlerdeki maks. kuvvet Fz	3050 N
100 km'lik teorik kullanım ömründe Fy (sadece kılavuzlamaya bakıldığında)	11236 N
100 km'lik teorik kullanım ömründe Fz (sadece kılavuzlamaya bakıldığında)	11237 N
Maks. yüksüz yer değiştirme direnci	28 N
Maks. moment Mx	36 Nm
Maks. moment My	97 Nm...228 Nm
Maks. moment Mz	97 Nm...228 Nm
Tüm eksenlerdeki maks. moment Mx	36 Nm
Tüm eksenlerdeki maks. moment My	97 Nm...228 Nm
Tüm eksenlerdeki maks. moment Mz	97 Nm...228 Nm
100 km'lik teorik kullanım ömründe Mx (sadece kılavuzlamaya bakıldığında)	133 Nm
100 km'lik teorik kullanım ömründe My (sadece kılavuzlamaya bakıldığında)	357 Nm...840 Nm
100 km'lik teorik kullanım ömründe Mz (sadece kılavuzlamaya bakıldığında)	357 Nm...840 Nm
Maks. besleme kuvveti Fx	350 N
Torsiyon atalet momenti It	551000 mm ⁴
Metre strok başına kütle atalet momenti JH	0.19 kgcm ²
Kg yük başına kütle atalet momenti JL	2.05 kgcm ²
Besleme sabiti	90 mm/dev
Referans hizmet ömrü	5000 km
Sabitleme ünitesi pnömatik bağlantı	M5
Kapak malzemesi	Dövme alüminyum alaşım, anodize
Profil malzemesi	Dövme alüminyum alaşım, anodize
Malzeme hakkında not	RoHS uyumlu
Tahrik kapağı malzemesi	Dövme alüminyum alaşım, anodize
Kızak kılavuzu malzemesi	Çelik
Kılavuz rayı malzemesi	Çelik
Kayış kasnakları malzemesi	yüksek alaşımlı paslanmaz çelik
Kızak malzemesi	Dövme alüminyum alaşım, anodize
Dişli kayış tutma elemanı malzemesi	Paslanmaz çelik dökümü
Dişli kayış malzemesi	Çelik kordlu ve naylon kaplı poliüretan Polychloroprene oder Nitrilkautschuk (NBR) mit Glascord und Nylonüberzug