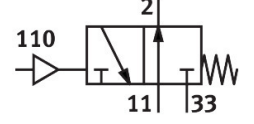
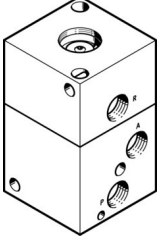


# Ana valf LOCB-3-1/4

Ürün numarası: 556345

FESTO



## Veri sayfası

Özellik	Değer
Valf fonksiyonu	3/2 açık tek bobinli
Çalıştırma türü	pnömatik
Yapı genişliği	50 mm
Standart nominal debi (DIN 1343'e göre normalleştirilmiş)	600 l/dak
Pnömatik çalışma bağlantısı	G1/4
Çalışma basıncı	0.2 MPa...1 MPa 2 bar...10 bar
Tasarım	Plaka yuvası
Geri alma türü	mekanik yay
Nominal genişlik	6.5 mm
Montaj konumu	herhangi bir
Kontrol basıncı	0.1 MPa...1 MPa 1 bar...10 bar
İşletim ortamı	ISO 8573-1:2010 [7:4:4] uyarınca basınçlı hava
İşletim / kontrol ortamı hakkında not	Yağlı işletim mümkün (diğer işletimde gerekli)
Korozyon direnci sınıfı KBK	2 - orta derece korozyona maruziyet
LABS uygunluğu	VDMA24364-B1/B2-L
Akışkan sıcaklığı	-10 °C...60 °C
Ortam sıcaklığı	-10 °C...60 °C
Ürün ağırlığı	495 g
Montaj türü	geçiş deliği ile
Kontrol havası bağlantısı 12	M20x1
Pnömatik bağlantı 1	G1/4
Pnömatik bağlantı 2	G1/4
Pnömatik bağlantı 3	G1/4
Sızdırmazlık elemanları malzemesi	NBR
Gövde malzemesi	Alüminyum eloksallı