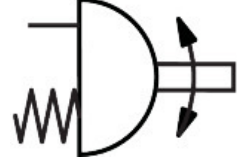
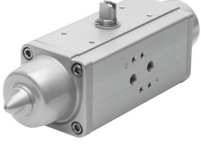


# Döner Silindirçeyrek dönüşlü aktüatör DAPS-0960-090-RS3-F14-T6

Ürün numarası: 553224

FESTO



## Veri sayfası

| Özellik  | Değer  |
|--|--|
| Aktüatör boyutu                                | 0960   |
| Flanş delik delme şablonu                      | F14  |
| Dönüş açısı                                    | 90 drc   |
| 0°'de son konum ayar aralığı                   | -1 drc...9 drc   |
| Nominal dönüş açısında ayar aralığı son konumu | 81 drc...91 drc  |
| Mil bağlantısı derinlik                        | 48.5 mm  |
| Son konumların ayarlama aralığına ilişkin not  | isteğe bağlı olarak bir son konum ayarlanabilir                    |
| Proses bileşenine standart bağlantı            | ISO 5211   |
| Sönümleme                                      | sönümleme yok  |
| Montaj konumu                                  | herhangi bir   |
| Çalışma şekli                                  | tek etkili   |
| Tasarım  | Çatal kinematığı   |
| Konum algılama                                 | Yok  |
| Kapanma yönü                                   | sağdan kapanan   |
| Valf bağlantısı standarda uygundur             | VDI/VDE 3845 (NAMUR)   |
| Safety Integrity Level (SIL)                   | SIL 2'ye kadar düşük talep modu                                    |
| Yay kuvveti için bağlantı basıncı              | 0.42 MPa<br>4.2 bar  |
| Çalışma basıncı                                | 0.42 MPa...0.84 MPa<br>4.2 bar...8.4 bar                           |
| Nominal çalışma basıncı                        | 0.56 MPa<br>5.6 bar  |
| Maks. dönüş frekansı 0,6 MPa (6 bar, 87 psi)   | 1 Hz   |
| CE işareti (bkz. Uygunluk Beyanı)              | AB patlamaya karşı koruma direktifine (ATEX) göre                  |
| UKCA işareti (bkz. Uygunluk Beyanı)            | UK EX düzenlemelerine göre   |
| Patlamaya karşı koruma                         | Zone 1 (ATEX)<br>Zone 2 (ATEX)<br>Zone 21 (ATEX)<br>Zone 22 (ATEX) |
| Sertifikayı düzenleyen kuruluş                 | TÜV Nord 212170801   |
| ATEX kategorisi, gaz                           | II 2G  |
| ATEX kategorisi, toz                           | II 2D  |
| Ex ateşleme koruma sınıfı                      | Ex h IIC T6...T3 Gb X  |

| Özellik   | Değer   |
|---|---|
| Ex ateşleme koruma sınıfı, toz  | Ex h IIIC T85°C...T200°C Db X   |
| Ex ortam sıcaklığı  | -50°C ≤ Ta ≤ +60°C  |
| İşletim ortamı  | ISO 8573-1:2010 [7:4:4] uyarınca basınçlı hava  |
| İşletim / kontrol ortamı hakkında not   | Yağlı işletim mümkün (diğer işletimde gerekli)  |
| Korozyon direnci sınıfı KBK   | 3 - yoğun korozyona maruziyet   |
| LABS uygunluğu  | VDMA24364 Zone III  |
| Ortam sıcaklığı   | -50 °C...60 °C  |
| Nominal çalışma basıncında ve 0° dönüş açısında tork                                | 1120 Nm   |
| Nominal çalışma basıncında ve 50° dönüş açısında tork                               | 600 Nm  |
| Nominal çalışma basıncında ve 90° dönüş açısında tork                               | 880 Nm  |
| Tork hakkında not   | Tahrikin çalışma torku, bağlantı flanşı ve kaplinin boyutuna bağlı olarak ISO 5211'de listelenen izin verilen maksimum torktan daha yüksek olmamalıdır. |
| 0 ° dönüş açısında yay geri dönüş torku   | 480 Nm  |
| 50 ° dönüş açısında yay geri dönüş torku  | 360 Nm  |
| 90° dönüş açısında yay dönüş torku  | 720 Nm  |
| Yay kuvveti   | 3   |
| 0,6 MPa'da (6 bar, 87 psi) çevrim başına hava tüketimi 0 ° -Nominal dönüş açısı-0 ° | 41.3 l  |
| Ürün ağırlığı   | 42000 g   |
| Mil bağlantısı  | T46   |
| Pnömatik bağlantı   | G1/4  |
| Malzeme hakkında not  | RoHS uyumlu   |
| Kapak malzemesi   | Dövme alüminyum alaşım  |
| Sızdırmazlık elemanları malzemesi   | FVMQ<br>PTFE takviyeli  |
| Gövde malzemesi   | Dövme alüminyum alaşım  |
| Vida malzemesi  | yüksek alaşımli çelik   |
| Mil malzemesi   | yüksek alaşımli çelik   |
| Mil malzeme numarası  | 1.4305  |