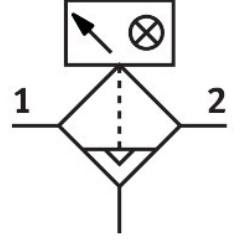


# Hassas filtre MS6-LFM-1/2-BUV-HF-DA

Ürün numarası: 552925

FESTO



## Veri sayfası

Özellik	Değer
Seri	MS
Boyut	6
Tasarım	Elyaf filtre
Filtre hassasiyeti	1 µm
Su tahliye	tam otomatik elle basmalı
Çalışma basıncı	0.2 MPa...1.2 MPa 2 bar...12 bar 29 psi...174 psi
İşletim ortamı	ISO 8573-1:2010 [6:-:4] uyarınca basınçlı hava Soy gazlar
Çıkışta hava saflığı sınıfı	ISO 8573-1:2010 [5:-:3] uyarınca basınçlı hava
Hava saflığı sınıfı için maks. normal akış hızı	3000 l/dak
Hava saflığı sınıfı için min. normal akış hızı	188 l/dak
Filtre verimliliği	99.99 %
Maks. yoğunlaşma miktarı	38 cm <sup>3</sup>
Kabuk koruması	metal bir kabuk olarak entegre
Korozyon direnci sınıfı KBK	2 - orta derece korozyona maruziyet
LABS uygunluğu	VDMA24364-B1/B2-L
Gıdaya uygunluk	bkz. Gelişmiş yapı malzemesi bilgisi
Akışkan sıcaklığı	-10 °C...60 °C
Ortam sıcaklığı	-10 °C...60 °C
Depolama sıcaklığı	-10 °C...60 °C
İnce parçacık ayırma derecesi	99 %
Artık yağ içeriği	0.5 mg/m <sup>3</sup>
Yağ aerosol ayırma derecesi	90 %
Fark basınç göstergesi	Optik gösterge
Montaj türü	Hat kurulumu aksesuarlarla isteğe bağlı olarak:
Montaj konumu	dikey +/- 5 °

<b>Özellik</b>	<b>Değer</b>
Pnömatik bağlantı 1	G1/2
Pnömatik bağlantı 2	G1/2
Gövde malzemesi	Alüminyum pres döküm
Filtre malzemesi	Borosilikat elyaf
Kabuk malzemesi	Dövme alüminyum alaşım
Sızdırmazlık elemanları malzemesi	NBR
Malzeme hakkında not	RoHS uyumlu
Ürün ağırlığı	1500 g