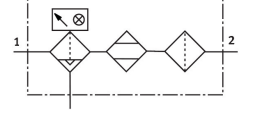


# Hava Kurutucu PDAD-100-G1/2

Ürün numarası: 552175

FESTO



## Veri sayfası

Özellik	Değer
Montaj konumu	dikey yatay
Tasarım	soğuk rejenerasyon adsorpsiyonlu hav kurutucu
Giriş basıncı 1	4 bar...16 bar
24 VDC'de güç tüketimi	9.6 W
230 VDC'de güç tüketimi	16 VA
Kirlenme derecesi	2
KC işareti	KC-EMC
CE işareti (bkz. Uygunluk Beyanı)	AB basınçlı ekipman direktifine göre AB EMC direktifine göre AB düşük gerilim yönergesine göre
UKCA işareti (bkz. Uygunluk Beyanı)	Basınçlı cihazlar için Birleşik Krallık Yönetmelikleri EMC için Birleşik Krallık düzenlemelerine göre elektrikli ekipman için Birleşik Krallık düzenlemelerine göre
İşletim ortamı	ISO 8573-1:2010 [6:-:4] uyarınca basınçlı hava
İşletim / kontrol ortamı hakkında not	Yağlı işletim mümkün değil sıvı halde su yok
Basınç altında çiy noktası	-40 °C
Azaltılmış akışta basınç altında çiy noktası	-70 °C
Korozyon direnci sınıfı KBK	2 - orta derece korozyona maruziyet
LABS uygunluğu	VDMA24364-B1/B2-L
Depolama sıcaklığı	-20 °C...60 °C
Çıkışta hava saflığı sınıfı	ISO 8573-1:2010 [2:1:2] uyarınca -70°C'de basınçlı hava ISO 8573-1:2010 [2:2:2] uyarınca -40°C'de basınçlı hava
Akışkan sıcaklığı	2 °C...50 °C
Koruma türü	IP65
Koruma sınıfı	II
Aşırı gerilim kategorisi	II
Ortam sıcaklığı	5 °C...50 °C
Ürün ağırlığı	47000 g
Elektrik bağlantısı 1, işlev	Güç kaynağı AC
Elektrik bağlantısı 1, bağlantı türü	Soket
Elektrik bağlantısı 1, bağlantı teknolojisi	9,4 mm endüstri standardına göre bağlantı şeması form C

Özellik	Değer
Elektrik bağlantısı 1, kutup/damar sayısı	3
Elektrik bağlantısı 1, dolu kutuplar/damarlar	2
Elektrik bağlantısı 2, işlev	Güç kaynağı DC
Elektrik bağlantısı 2, bağlantı türü	Soket
Elektrik bağlantısı 2, bağlantı teknolojisi	9,4 mm endüstri standardına göre bağlantı şeması form C
Elektrik bağlantısı 2, kutup/damar sayısı	4
Elektrik bağlantısı 2, dolu kutuplar/damarlar	2
Montaj türü	aksesuarlarla
Pnömatik bağlantı 1	G1/2
Pnömatik bağlantı 2	G1/2
Malzeme hakkında not	RoHS uyumlu
Gövde malzemesi	Dövme alüminyum alaşım