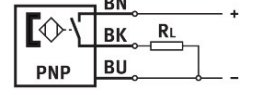
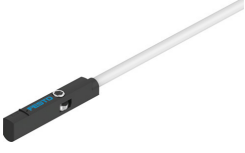


Yaklaşım sensörü|Silindir Sensörü

SMT-10M-PS-24V-E-2,5-L-OE

Ürün numarası: 551373

FESTO



Veri sayfası

Özellik	Değer
Tasarım	yuvarlak oluk için
Karşılık geldiği norm	EN 60947-5-2
Ruhsat	RCM işareti
CE işareti (bkz. Uygunluk Beyanı)	AB EMC direktifine göre AB RoHS direktifine göre
UKCA işareti (bkz. Uygunluk Beyanı)	EMC için Birleşik Krallık düzenlemelerine göre Birleşik Krallık RoHS düzenlemelerine göre
Özellikler	yağa dayanıklı
Malzeme hakkında not	RoHS uyumlu halojensiz
Uygulama notu	https://www.festo.com/Drive-Sensor-Overview
Ölçme büyüklüğü	Pozisyon
Ölçüm prensibi	manyeto dirençli
Ortam sıcaklığı	-40 °C...70 °C
Tekrarlama hassasiyeti	0.2 mm
Anahtarlama çıkışı	PNP
Anahtarlama elemanı işlevi	Normalde açık kontak
Açma süresi	1.3 ms
Kapanma zamanı	4.2 ms...7.3 ms
Maks. anahtarlama frekansı	130 Hz
Maks. çıkış akımı	100 mA
Bağlantı takımlarında maks. çıkış akımı	50 mA
Maks. anahtarlama kapasitesi DC	2.8 W
Bağlantı takımlarında maks. anahtarlama kapasitesi DC	1.5 W
Gerilim düşüşü	1.7 V
Kısa devre dayanımı	evet
Aşırı yük dayanımı	mevcut
Nominal çalışma gerilimi DC	24 V
Çalışma gerilimi aralığı DC	5 V...30 V
Ters polarite koruması	tüm elektrik bağlantıları için
Elektrik bağlantısı 1, bağlantı türü	Kablo
Elektrik bağlantısı 1, bağlantı teknolojisi	açık uç

Özellik	Değer
Elektrik bağlantısı 1, kutup/damar sayısı	3
Çıkış yönü bağlantı	uzunlamasına
Test koşulları hat	Eğilme yorulma mukavemeti: Festo standardına göre Talep üzerine test koşulları Burulma mukavemeti:> 300.000 döngü, ±270°/0,1 m Enerji zinciri: > 5 milyon döngü, bükülme yarıçapı 28 mm
Kablo uzunluğu	2.5 m
Kablo özelliği	Enerji zincirleri için uygun/robotlar için uygun
Kablo kılıfı malzemesi	TPE-U(PUR)
Montaj türü	vidalanarak sabitlenmiş Yukarıdan oluğa yerleştirilebilir
Maks. sıkma torku	0.4 Nm
Montaj konumu	herhangi bir
Ürün ağırlığı	16.8 g
Gövde malzemesi	PA takviyeli yüksek alaşımlı paslanmaz çelik
Anahtarlama durumu göstergesi	Sarı LED
Esnek kablo döşemede ortam sıcaklığı	-20 °C...70 °C
Koruma türü	IP65 IP68
LABS uygunluğu	VDMA24364-B2-L
Lityum-iyon bataryaların üretimi için uygunluk	Ürün, Festo'nun batarya üretiminde kullanım için dahili ürün tanımına karşılık gelir:Kütle oranı olarak %1'den fazla bakır, çinko veya nikel içeren metaller kullanılmaz.Istisnalar, çeliklerdeki nikel, kimyasal olarak nikel kaplı yüzeyler, baskılı devre kartları, kablolar, elektrik konnektörleri ve bobinlerdir.
Temiz oda sınıfı	ISO 14644-1 uyarınca Sınıf 4