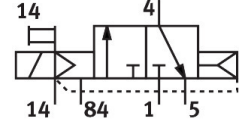
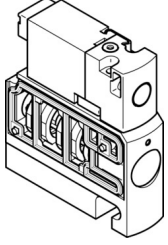


# Selenoid valf CPVSC1-M1HT-K-H-Q4C

Ürün numarası: 548061

FESTO



## Veri sayfası

Özellik	Değer
Valf fonksiyonu	3/2 kapalı tek bobinli
Çalıştırma türü	elektrikli
Valf boyutu	10 mm
Standart nominal debi (DIN 1343'e göre normalleştirilmiş)	170 l/dak
Pnömatik çalışma bağlantısı	QS-4
Çalışma gerilimi	24V DC
Çalışma basıncı	-0.09 MPa...0.7 MPa -0.9 bar...7 bar
Tasarım	Piston sürgüsü
Gerilme türü	pnömatik yay
Ruhsat	c UL us - Tanınan (OL)
Koruma türü	IP40
Hava tahliye fonksiyonu	kısılamaz
Sızdırmazlık prensibi	yumuşak
Montaj konumu	herhangi bir
Manuel kumanda	basmalı
Kontrol türü	pilot kumandalı
Pilot hava beslemesi	harici
Akış yönü	tersine çevrilemez
Örtüşme	pozitif kapsama
Kontrol basıncı	0.3 MPa...0.7 MPa 3 bar...7 bar
Kapama anahtarlama süresi	10 ms
Açma anahtarlama süresi	10 ms
0 sinyalinde maks. pozitif test palsı	500 µs
1 sinyalinde maks. negatif test palsı	400 µs
Bobin karakteristik değerleri	24 V DC: 1,0 W
İşletim ortamı	ISO 8573-1:2010 [7:4:4] uyarınca basınçlı hava
İşletim / kontrol ortamı hakkında not	Yağlı işletim mümkün (diğer işletimde gerekli)
Osilasyon direnci	FN 942017-4 ve EN 60068-2-6 uyarınca şiddet seviyesi 2 ile nakliye uygulama testi
Şok direnci	FN 942017-5 ve EN 60068-2-27'ye göre şiddet seviyesi 2 ile şok testi

Özellik	Değer
Korozyon direnci sınıfı KBK	1 - korozyona düşük maruziyet
LABS uygunluğu	VDMA24364-B2-L
Akışkan sıcaklığı	-5 °C...50 °C
Ortam sıcaklığı	-5 °C...50 °C
Ürün ağırlığı	30.5 g
Elektrik bağlantısı	2 kutuplu Soket
Montaj türü	geçiş deliği ile
Kontrol tahliye havası bağlantısı 82/84	Toplayıcı bağlantı
Pnömatik bağlantı 1	Toplayıcı bağlantı
Pnömatik bağlantı 2	QS-4
Pnömatik bağlantı 3/5 toplu	Toplayıcı bağlantı
Pnömatik bağlantı 4	QS-4
Malzeme hakkında not	RoHS uyumlu
Sızdırmazlık elemanları malzemesi	NBR
Gövde malzemesi	Alüminyum pres döküm