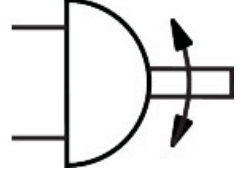
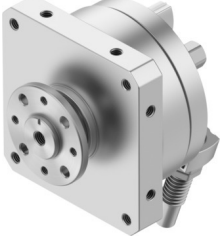


Döner Silindirçeyrek dönüşlü aktüatör DSM-12-270-CC-FW-A-B

Ürün numarası: 547573

FESTO



Veri sayfası

Özellik	Değer
Boyut	12
Sönümlenme açısı	15 drc
Dönüş açısı ayar aralığı	0 drc...246 drc
Dönüş açısı	0 drc...246 drc
Sönümlenme	Çift taraflı darbe emici
Montaj konumu	herhangi bir
İnce ayar	-3 drc
Çalışma şekli	çift etkili
Tasarım	Döner kanat
Konum algılama	yaklaşım sensörü için
Çalışma basıncı	0.2 MPa...1 MPa 2 bar...10 bar
Maks. dönüş frekansı 0,6 MPa (6 bar, 87 psi)	1.5 Hz
İşletim ortamı	ISO 8573-1:2010 [7:-:-] uyarınca basınçlı hava
Korozyon direnci sınıfı KBK	0 - korozyona maruziyet yok
LABS uygunluğu	VDMA24364-B1/B2-L
Ortam sıcaklığı	-10 °C...60 °C
Maks. eksenel kuvvet	18 N
Maks. radyal kuvvet	45 N
0,6 MPa'da (6 bar, 87 psi) teorik tork	1.25 Nm
İzin verilen kütle atalet momenti	0.008 kgm ²
Ürün ağırlığı	300 g
Montaj türü	dişi diş ile
Pnömatik bağlantı	M5
Malzeme hakkında not	RoHS uyumlu
Tahrik mili malzemesi	Çelik nikel kaplı
Sızdırmazlık elemanları malzemesi	TPE-U(PU)
Gövde malzemesi	Dövme alüminyum alaşım