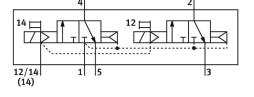
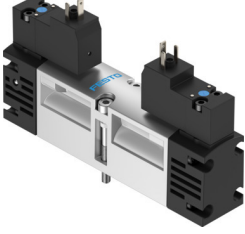


# Solenoid valf

## VSVA-B-T32C-AZH-A1-3AC1

Ürün numarası: 547228

FESTO



## Veri sayfası

Özellik	Değer
Valf fonksiyonu	2x3/2 kapalı tek bobinli
Çalıştırma türü	elektrikli
Valf boyutu	26 mm
Standart nominal debi (DIN 1343'e göre normalleştirilmiş)	900 l/dak
Pnömatik çalışma bağlantısı	Bağlantı plakası boyutu 26 mm, ISO 15407-1'e göre VDMA 24563'e göre bağlantı plakası boyutu 01 G1/4
Çalışma gerilimi	230V AC
Çalışma basıncı	0.2 MPa...1 MPa 2 bar...10 bar
Tasarım	Piston sürgüsü
Geri alma türü	pnömatik yay
CE işareti (bkz. Uygunluk Beyanı)	AB düşük gerilim yönergesine göre
UKCA işareti (bkz. Uygunluk Beyanı)	EMC için Birleşik Krallık düzenlemelerine göre
Koruma türü	IP65 NEMA 4
Nominal genişlik	9 mm
Hava tahliye fonksiyonu	kısılabilir
Sızdırmazlık prensibi	yumuşak
Montaj konumu	herhangi bir
Karşılık geldiği norm	ISO 15407-1 VDMA 24563
Manuel kumanda	basmalı
Kontrol türü	pilot kumandalı
Pilot hava beslemesi	harici
Akış yönü	tersine çevrilemez
Örtüşme	pozitif kapsama
Sinyal durumu göstergesi	LED
Kontrol basıncı	0.3 MPa...1 MPa 3 bar...10 bar
Akış valf	1250 l/dak
Tekli bağlantı plakası üzerinde valf debisi	1000 l/dak
Valf akışı, pnömatik olarak bağlantılı	900 l/dak

Özellik	Değer
Kapama anahtarlama süresi	28 ms
Açma anahtarlama süresi	20 ms
Devreye girme süresi	100%
Bobin karakteristik değerleri	230 V AC: 50/60 Hz, toplama gücü 2,9 VA, tutma gücü 2,1 VA
İzin verilen gerilim dalgalanmaları	-% 15 / +% 10
İşletim ortamı	ISO 8573-1:2010 [7:4:4] uyarınca basınçlı hava
İşletim / kontrol ortamı hakkında not	Yağlı işletim mümkün (diğer işletimde gerekli)
Osilasyon direnci	FN 942017-4 ve EN 60068-2-6 uyarınca şiddet seviyesi 2 ile nakliye uygulama testi
Şok direnci	FN 942017-5 ve EN 60068-2-27'ye göre şiddet seviyesi 2 ile şok testi
Korozyon direnci sınıfı KBK	0 - korozyona maruziyet yok
LABS uygunluğu	VDMA24364-B1/B2-L
Akışkan sıcaklığı	-5 °C...50 °C
Bağıl nem	% 0 - 90
Ses basınç seviyesi	85 dB(A)
Kontrol ortamı	ISO 8573-1:2010 [7:4:4] uyarınca basınçlı hava
Ortam sıcaklığı	-5 °C...50 °C
Valf montajı için maksimum sıkma torku	2 Nm
Ürün ağırlığı	305 g
Elektrik bağlantısı	C formu koruyucu iletkenli DIN EN 175301-803'e göre
Montaj türü	bağlantı plakasında
Yardımcı kontrol havası bağlantısı 12	ISO 15407-1'e göre bağlantı plakası boyutu 26 mm
Yardımcı kontrol havası bağlantısı 14	ISO 15407-1'e göre bağlantı plakası boyutu 26 mm
Kontrol tahliye havası bağlantısı 82/84	toplandı standarda göre toplanmamış
Pnömatik bağlantı 1	Bağlantı plakası boyutu 26 mm, ISO 15407-1'e göre
Pnömatik bağlantı 2	ISO 15407-1'e göre bağlantı plakası boyutu 26 mm
Pnömatik bağlantı 3	ISO 15407-1'e göre bağlantı plakası boyutu 26 mm
Pnömatik bağlantı 4	ISO 15407-1'e göre bağlantı plakası boyutu 26 mm
Pnömatik bağlantı 5	ISO 15407-1'e göre bağlantı plakası boyutu 26 mm
Pilot kontrol arayüzü	ISO 15218'e göre
Malzeme hakkında not	RoHS uyumlu
Sızdırmazlık elemanları malzemesi	HNBR NBR
Gövde malzemesi	Alüminyum pres döküm
Vida malzemesi	Çelik galvanize