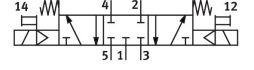
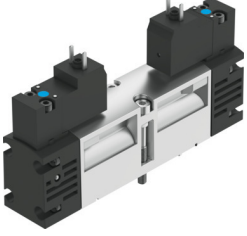


Solenoid valf

VSVA-B-P53C-H-A1-1C1

Ürün numarası: 546708

FESTO



Veri sayfası

| Özellik | Değer |
|---|---|
| Valf fonksiyonu | 5/3 kapalı |
| Çalıştırma türü | elektrikli |
| Valf boyutu | 26 mm |
| Standart nominal debi (DIN 1343'e göre normalleştirilmiş) | 1000 l/dak |
| Pnömatik çalışma bağlantısı | Bağlantı plakası boyutu 26 mm, ISO 15407-1'e göre VDMA 24563'e göre bağlantı plakası boyutu 01 G1/4 |
| Çalışma gerilimi | 24V DC |
| Çalışma basıncı | 0.3 MPa...1 MPa 3 bar...10 bar |
| Tasarım | Piston sürgüsü |
| Geri alma türü | mekanik yay |
| Ruhsat | c UL us - Tanınan (OL) |
| Koruma türü | IP65 NEMA 4 |
| Nominal genişlik | 9 mm |
| Hava tahliye fonksiyonu | kısılabilir |
| Sızdırmazlık prensibi | yumuşak |
| Montaj konumu | herhangi bir |
| Karşılık geldiği norm | ISO 15407-1 VDMA 24563 |
| Manuel kumanda | basmalı |
| Kontrol türü | pilot kumandalı |
| Pilot hava beslemesi | dahili |
| Akış yönü | tersine çevrilemez |
| Örtüşme | pozitif kapsama |
| Sinyal durumu göstergesi | LED |
| Kontrol basıncı | 0.3 MPa...1 MPa 3 bar...10 bar |
| Akış valf | 1400 l/dak |
| Tekli bağlantı plakası üzerinde valf debisi | 1100 l/dak |
| Valf akışı, pnömatik olarak bağlantılı | 1000 l/dak |
| Kapama anahtarlama süresi | 58 ms |

| Özellik | Değer |
|---|---|
| Açma anahtarlama süresi | 23 ms |
| Değiştirme anahtarlama süresi | 35 ms |
| Devreye girme süresi | 100% |
| 0 sinyalinde maks. pozitif test palsı | 1800 µs |
| 1 sinyalinde maks. negatif test palsı | 800 µs |
| Bobin karakteristik değerleri | 24 V DC: 1,8 W |
| İzin verilen gerilim dalgalanmaları | -% 15 / +% 10 |
| İşletim ortamı | ISO 8573-1:2010 [7:4:4] uyarınca basınçlı hava |
| İşletim / kontrol ortamı hakkında not | Yağlı işletim mümkün (diğer işletimde gerekli) |
| Osilasyon direnci | FN 942017-4 ve EN 60068-2-6 uyarınca şiddet seviyesi 2 ile nakliye uygulama testi |
| Şok direnci | FN 942017-5 ve EN 60068-2-27'ye göre şiddet seviyesi 2 ile şok testi |
| Korozyon direnci sınıfı KBK | 0 - korozyona maruziyet yok |
| LABS uygunluğu | VDMA24364-B1/B2-L |
| Akışkan sıcaklığı | -5 °C...50 °C |
| Bağıl nem | % 0 - 90 |
| Ses basınç seviyesi | 85 dB(A) |
| Kontrol ortamı | ISO 8573-1:2010 [7:4:4] uyarınca basınçlı hava |
| Ortam sıcaklığı | -5 °C...50 °C |
| Valf montajı için maksimum sıkma torku | 1.8 Nm...2.2 Nm |
| Ürün ağırlığı | 305 g |
| Elektrik bağlantısı | C formu DIN EN 175301-803'e göre koruyucu iletken olmadan |
| Montaj türü | bağlantı plakasında |
| Yardımcı kontrol havası bağlantısı 12 | ISO 15407-1'e göre bağlantı plakası boyutu 26 mm |
| Yardımcı kontrol havası bağlantısı 14 | ISO 15407-1'e göre bağlantı plakası boyutu 26 mm |
| Kontrol tahliye havası bağlantısı 82/84 | toplandı standarda göre toplanmamış |
| Pnömatik bağlantı 1 | Bağlantı plakası boyutu 26 mm, ISO 15407-1'e göre |
| Pnömatik bağlantı 2 | ISO 15407-1'e göre bağlantı plakası boyutu 26 mm |
| Pnömatik bağlantı 3 | ISO 15407-1'e göre bağlantı plakası boyutu 26 mm |
| Pnömatik bağlantı 4 | ISO 15407-1'e göre bağlantı plakası boyutu 26 mm |
| Pnömatik bağlantı 5 | ISO 15407-1'e göre bağlantı plakası boyutu 26 mm |
| Pilot kontrol arayüzü | ISO 15218'e göre |
| Malzeme hakkında not | RoHS uyumlu |
| Sızdırmazlık elemanları malzemesi | HNBR NBR |
| Gövde malzemesi | Alüminyum pres döküm |
| Vida malzemesi | Çelik galvanize |