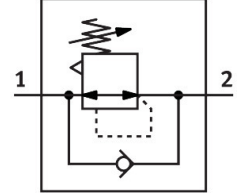
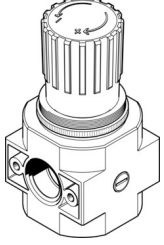


# Ana valf LR-D-DI-MAXI

Ürün numarası: 546511

FESTO



## Veri sayfası

Özellik	Değer
Boyut	Maksi
Seri	D
Çalıştırma emniyeti	Kilitli döner düğme
Montaj konumu	herhangi bir
Tasarım	doğrudan kumandalı diyaframlı regülatör
Regülatör işlevi	Sabit çıkış basıncı ön basınç kompanzasyonu ile ikincil hava tahliyesi ile ters akım davranışı ile
Basınç göstergesi	G1/4 hazırlandı
Çalışma basıncı	0.1 MPa...1.6 MPa 1 bar...16 bar
Basınç kontrol aralığı	0.5 bar...12 bar
Maks. basınç histerezi	0.04 MPa 0.4 bar 5.8 psi
Standart nominal debi (DIN 1343'e göre normalleştirilmiş)	848 cfm
İşletim ortamı	ISO 8573-1:2010 [7:4:4] uyarınca basınçlı hava Soy gazlar
İşletim / kontrol ortamı hakkında not	Yağlı işletim mümkün (diğer işletimde gerekli)
Korozyon direnci sınıfı KBK	2 - orta derece korozyona maruziyet
LABS uygunluğu	VDMA24364-B1/B2-L
Çıkışta hava saflığı sınıfı	ISO 8573-1:2010 [7:4:4] uyarınca basınçlı hava Soy gazlar
Akışkan sıcaklığı	14 °F...140 °F
Ortam sıcaklığı	14 °F...140 °F
Ürün ağırlığı	46.6 oz
Montaj türü	Ön panel montajı Hat kurulumu aksesuarlarla
Malzeme hakkında not	RoHS uyumlu
Sızdırmazlık elemanları malzemesi	NBR
Gövde malzemesi	Çinko pres döküm

Özellik	Değer
Diyafraam malzemesi	NBR