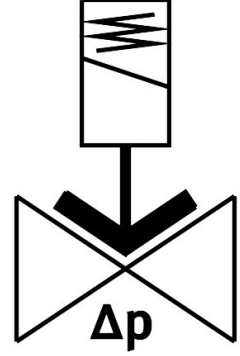
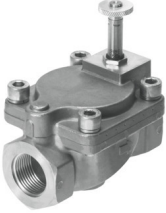


# Selenoid valf

## VZWM-L-M22C-G1-F5-R1

Ürün numarası: 546166

FESTO



## Veri sayfası

Özellik	Değer
Tasarım	Diyafıramlı valf servo kontrollü
Çalıştırma türü	elektrikli
Sızdırmazlık prensibi	yumuşak
Montaj konumu	tercihen dik
Montaj türü	Hat kurulumu
Bağlantı rakoru	G1
Elektrik bağlantısı	Bobin tipi MH-... , Bobin, aksesuar olarak sipariş edilebilir
Nominal genişlik	25 mm
Valf fonksiyonu	2/2 kapalı tek bobinli
Akış yönü	tersine çevrilemez
Ortam	ISO 8573-1:2010 [7:4:4] uyarınca basınçlı hava Soy gazlar Su nötr sıvılar
Sıvı akışkanlar için akışkan basıncı	0.5 bar...6 bar
Gaz akışkanlarda akışkan basıncı	0.5 bar...10 bar
Basınç farkı	0.5 bar
Kontrol türü	pilot kumandalı
Maks. viskozite	22 mm <sup>2</sup> /sn
Akışkan sıcaklığı	-10 °C...60 °C
Sıvı akışkanlar için akışkan sıcaklığı	5 °C...50 °C
Ortam sıcaklığı	-10 °C...60 °C
Akış Kv	10.7 m <sup>3</sup> /sa
Standart nominal debi (DIN 1343'e göre normalleştirilmiş)	11700 l/dak
Açma anahtarlama süresi	15 ms
Sıvı akışkanlar için açma anahtarlama süresi	300 ms

Özellik	Değer
Kapama anahtarlama süresi	12 ms
Sıvı akışkanlardan kapama anahtarlama süresi	950 ms
b değeri	0.57
C değeri	41 l/sbar
Malzeme hakkında not	RoHS uyumlu
LABS uygunluğu	VDMA24364 Zone III
Gövde malzemesi	Paslanmaz çelik dökümü
Gövde malzeme numarası	1.4581
Sızdırmazlık elemanları malzemesi	NBR
Armatür borusu malzemesi	yüksek alaşımlı çelik
Ürün ağırlığı	1100 g
CE işareti (bkz. Uygunluk Beyanı)	AB basınçlı ekipman direktifine göre
UKCA işareti (bkz. Uygunluk Beyanı)	Basınçlı cihazlar için Birleşik Krallık Yönetmelikleri
Korozyon direnci sınıfı KBK	3 - yoğun korozyona maruziyet
Kapak vidası maks. sıkma torku	30 Nm
Maks. sıkma torku bağlantı dişi	350 Nm
Maks. sıkma torku bobin bağlantısı	2 Nm