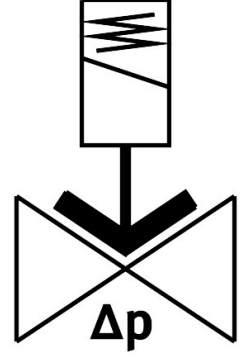
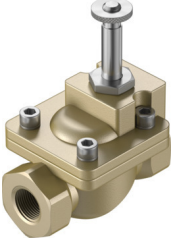


Selenoid valf

VZWM-L-M22C-G38-F4

Ürün numarası: 546147

FESTO



Veri sayfası

Özellik	Değer
Tasarım	Diyaframlı valf servo kontrollü
Çalıştırma türü	elektrikli
Sızdırmazlık prensibi	yumuşak
Montaj konumu	tercihen dik
Montaj türü	Hat kurulumu
Bağlantı rakoru	G3/8
Elektrik bağlantısı	Mıknatıs bobin tipi MD-... , Bobin, aksesuar olarak sipariş edilebilir
Nominal genişlik	13.5 mm
Valf fonksiyonu	2/2 kapalı tek bobinli
Akış yönü	tersine çevrilemez
Ortam	ISO 8573-1:2010 [7:4:4] uyarınca basınçlı hava Soy gazlar Su nötr sıvılar
Sıvı akışkanlar için akışkan basıncı	0.5 bar...6 bar
Gaz akışkanlarda akışkan basıncı	0.5 bar...10 bar
Basınç farkı	0.5 bar
Kontrol türü	pilot kumandalı
Maks. viskozite	22 mm ² /sn
Akışkan sıcaklığı	-10 °C...60 °C
Sıvı akışkanlar için akışkan sıcaklığı	5 °C...50 °C
Ortam sıcaklığı	-10 °C...60 °C
Akış Kv	2 m ³ /sa
Standart nominal debi (DIN 1343'e göre normalleştirilmiş)	2100 l/dak
Açma anahtarlama süresi	8 ms
Sıvı akışkanlar için açma anahtarlama süresi	110 ms

Özellik	Değer
Kapama anahtarlama süresi	10 ms
Sıvı akışkanlardan kapama anahtarlama süresi	210 ms
b değeri	0.35
C değeri	8.8 l/sbar
Malzeme hakkında not	RoHS uyumlu
LABS uygunluğu	VDMA24364 Zone III
Gövde malzemesi	Pirinç
Gövde malzeme numarası	2.0402
Sızdırmazlık elemanları malzemesi	NBR
Armatür borusu malzemesi	yüksek alaşımlı çelik
Ürün ağırlığı	480 g
Korozyon direnci sınıfı KBK	1 - korozyona düşük maruziyet
Kapak vidası maks. sıkma torku	20 Nm
Maks. sıkma torku bağlantı dişi	60 Nm
Maks. sıkma torku bobin bağlantısı	0.5 Nm