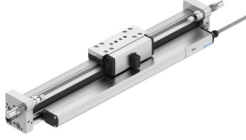


Lineer aktuatör|Lineer silindir DGCI-18- -

Ürün numarası: 544425

FESTO



Veri sayfası

Özellik	Değer
Strok	100 mm...2000 mm
Strok servopnömatik konumlandırma	100 mm...2000 mm
Strok Soft Stop	100 mm...2000 mm
Son konumlarda strok azaltma	20 mm
en küçük konumlandırma stroku	maks. strokun %3'ü ancak maksimum 20 mm
Piston çapı	18 mm
Sönümlleme	Darbe emici, sert eğrili Darbe emici, yumuşak eğrili
Montaj konumu	herhangi bir
Kılavuz	Bilyalı rulman yatağı
Konum algılama	Konum ölçüm sistemi ile takılmış
Varyantlar	Korunmalı bilyalı rulman yatağı Ek kızak, standart, solda Ek kızak, standart olarak sağda
Çalışma basıncı	0.2 MPa...0.8 MPa 2 bar...8 bar 29 psi...116 psi
Çalışma şekli	çift etkili
Ruhsat	RCM işareti
CE işareti (bkz. Uygunluk Beyanı)	AB EMC direktifine göre AB patlamaya karşı koruma direktifine (ATEX) göre AB RoHS direktifine göre
UKCA işareti (bkz. Uygunluk Beyanı)	EMC için Birleşik Krallık düzenlemelerine göre UK EX düzenlemelerine göre Birleşik Krallık RoHS düzenlemelerine göre
AB dışında patlamaya karşı koruma onayı	EPL DC (GB) EPL Gc (GB)
Patlamaya karşı koruma	Zone 2 (ATEX) Bölge 2 (UKEX) Zone 22 (ATEX) Bölge 22 (UKEX)
ATEX kategorisi, gaz	II 3G
ATEX kategorisi, toz	II 3D
Ex ateşleme koruma sınıfı	Ex ec IIC T4 Gc X

Özellik	Değer
Ex ateşleme koruma sınıfı, toz	Ex tc IIIC T120°C Dc X
Ex ortam sıcaklığı	0°C ≤ Ta ≤ +50°C
İşletim ortamı	ISO 8573-1:2010 [6:4:4] uyarınca basınçlı hava
İşletim / kontrol ortamı hakkında not	Yağlı işletim mümkün değil
Korozyon direnci sınıfı KBK	1 - korozyona düşük maruziyet 2 - orta derece korozyona maruziyet
LABS uygunluğu	VDMA24364-B1/B2-L
Gıdaya uygunluk	bkz. Gelişmiş yapı malzemesi bilgisi
Ortam sıcaklığı	-10 °C...60 °C
0,6 MPa'da (6 bar, 87 psi) teorik kuvvet, geri dönüş	153 N
0,6 MPa'da (6 bar, 87 psi) teorik kuvvet, ilerleme	153 N
Alternatif bağlantılar	bkz. ürün çizimi
Montaj türü	aksesuarlarla
Pnömatik bağlantı	M5
Kapak malzemesi	Dövme alüminyum alaşım
Sızdırmazlık elemanları malzemesi	NBR TPE-U(PU)