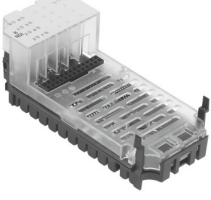


# Giriş modülü CPX-8NDE

Ürün numarası: 543813

FESTO



## Veri sayfası

Özellik	Değer
Ölçüler G x U x Y	(zincirleme bloku ve bağlantı teknolojisi dahil) 50 mm x 107 mm x 50 mm
Ürün ağırlığı	40 g
Ortam sıcaklığı	-5 °C...50 °C
Depolama sıcaklığı	-20 °C...70 °C
Koruma türü	bağlantı blokuna bağlı olarak
Korozyon direnci sınıfı KBK	1 - korozyona düşük maruziyet (monte edilmiş durumda)
LABS uygunluğu	VDMA24364-B2-L
Gövde malzemesi	PA takviyeli PC
LED göstergeler	1 toplu diagnostik 8 kanal durumu
Diyanoz	Kanal başına kısa devre/aşırı yük
Parametrelendirme	Giriş geri dönme süresi Sinyal uzatma süresi Kısa devre sonrası davranış Modül denetimi
Çalışma gerilimi aralığı DC	18 V...30 V
Nominal çalışma gerilimi DC	24 V
Nominal çalışma geriliminde öz akım tüketimi	Tip. 15 mA
Giriş sayısı	8
Karakteristik eğri girişler	IEC1131-T2
Anahtarlama seviyesi	Sinyal 0: $\geq 11$ V Sinyal 1: $\leq 5$ V
Anahtarlama mantığı girişler	NPN (negatif anahtarlama)
Giriş geri dönme süresi	3 ms (0,1 ms, 10 ms, 20 ms parametrelendirilebilir)
Modül başına maks. giriş toplam akım	0.7 A
Kanal - kanal elektriksel izolasyonu	hayır
Kanal elektriksel izolasyonu - Dahili bus	nein
Koruma (kısa devre)	modül başına dahili elektronik sigorta