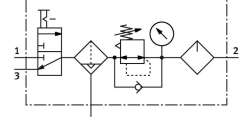


# Şartlandırıcı kombinasyonu MSB6N-1/2:C3J2M1-WP

Ürün numarası: 543582

FESTO



## Veri sayfası

| Özellik   | Değer   |
|---|---|
| Boyut   | 6   |
| Seri  | MS  |
| Çalıştırma emniyeti                                       | Kilitli döner düğme aksesuarlarla kapatılabilir   |
| Montaj konumu   | dikey +/- 5 °   |
| Filtre hassasiyeti  | 40 µm   |
| Su tahliye  | tam otomatik  |
| Tasarım   | Açma/kapama valfi<br>Manometreli filtre regülatörü<br>Standart sis yağlayıcı                                |
| Regülatör işlevi  | Sabit çıkış basıncı<br>ön basınç kompanzasyonu ile<br>ikincil hava tahliyesi ile<br>ters akım davranışı ile |
| Kabuk koruması  | Plastik koruyucu kafes  |
| Basınç göstergesi   | manometre ile   |
| Çalışma basıncı   | 2 bar...12 bar  |
| Basınç kontrol aralığı                                    | 1 bar...12 bar  |
| Standart nominal debi (DIN 1343'e göre normalleştirilmiş) | 3100 l/dak  |
| İşletim ortamı  | ISO 8573-1:2010 [7:4:4] uyarınca basınçlı hava<br>Soy gazlar  |
| İşletim / kontrol ortamı hakkında not                     | Yağlı işletim mümkün (diğer işletimde gerekli)  |
| Korozyon direnci sınıfı KBK                               | 2 - orta derece korozyona maruziyet   |
| LABS uygunluğu  | VDMA24364-B1/B2-L   |
| Depolama sıcaklığı  | -10 °C...60 °C  |
| Gıdaya uygunluk   | bkz. Gelişmiş yapı malzemesi bilgisi  |
| Çıkışta hava saflığı sınıfı                               | ISO 8573-1: 2010 [7:4:-] uyarınca basınçlı hava   |
| Akışkan sıcaklığı   | 5 °C...60 °C  |
| Ortam sıcaklığı   | 5 °C...60 °C  |
| Ürün ağırlığı   | 1750 g  |
| Montaj türü   | aksesuarlarla   |
| Pnömatik bağlantı 1                                       | 1/2 NPT   |
| Pnömatik bağlantı 2                                       | 1/2 NPT   |

| <b>Özellik</b>       | <b>Değer</b>         |
|----------------------|----------------------|
| Pnömatik bağlantı 3  | G1/2                 |
| Malzeme hakkında not | RoHS uyumlu          |
| Gövde malzemesi      | Alüminyum pres döküm |
| Kabuk malzemesi      | PC                   |