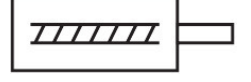
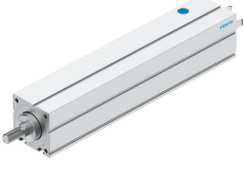


Elektro-silindir EPCC-BS-60-25-12P-A

Ürün numarası: 5428901

FESTO



Veri sayfası

| Özellik | Değer |
|--|---|
| Boyut | 60 |
| Strok | 25 mm |
| Strok rezervi | 0 mm |
| Piston mili diş ölçüsü | M12x1,25 |
| Ters çevirme boşluğu | 100 µm |
| Mil çapı | 12 mm |
| Mil adımı | 12 mm/dev |
| Piston milinin maks. dönüş açısı +/- | 1 drc |
| Montaj konumu | herhangi bir |
| Piston mili ucu | Erkek diş |
| Motor türü | Step motor Servo motor |
| Konum algılama | yaklaşım sensörü için |
| Tasarım | Elektro-silindir küresel vidalı milli silindir ile |
| Mil tipi | Bilyalı vida mil tahriği |
| Dönmeye karşı koruma/kılavuz | kayar yatak ile |
| Maks. ivmelenme | 15 m/sn ² |
| Maks. devir | 3000 1/dak |
| Maks. hız | 0.6 m/sn |
| Maksimum referans sürüşü hızı | 0.01 m/sn |
| Tekrarlama hassasiyeti | ±0,02 mm |
| Devreye girme süresi | 100% |
| Korozyon direnci sınıfı KBK | 0 - korozyona maruziyet yok |
| LABS uygunluğu | VDMA24364 Zone III |
| Lityum-iyon bataryaların üretimi için uygunluk | Ürün, Festo'nun batarya üretiminde kullanım için dahili ürün tanımına karşılık gelir:Kütle oranı olarak %1'den fazla bakır, çinko veya nikel içeren metaller kullanılmaz.İstisnalar, çeliklerdeki nikel, kimyasal olarak nikel kaplı yüzeyler, baskılı devre kartları, kablolar, elektrik konnektörleri ve bobinlerdir. |
| Temiz oda sınıfı | ISO 14644-1 uyarınca Sınıf 9 |
| Depolama sıcaklığı | -20 °C...60 °C |

| Özellik | Değer |
|--|---|
| Bağıl nem | %0 - 95 yoğuşmayan |
| Koruma türü | IP40 |
| Ortam sıcaklığı | 0 °C...60 °C |
| Son konumlarda darbe enerjisi | 0.024 j |
| Maks. tahrik torku | 2.4 Nm |
| Maks. moment Mx | 0 Nm |
| Maks. moment My | 6.4 Nm |
| Maks. moment Mz | 6.4 Nm |
| Tahrik milindeki maks. radyal kuvvet | 230 N |
| Maks. besleme kuvveti Fx | 1000 N |
| Boşta çalışma tahrik torku | 0.325 Nm |
| Taşıma kapasitesi kılavuz değer, yatay | 120 kg |
| Faydalı yük kılavuz değer, dikey | 60 kg |
| Metre strok başına kütle atalet momenti JH | 0.1519 kgcm ² |
| Kg yük başına kütle atalet momenti JL | 0.0365 kgcm ² |
| Kütle atalet momenti JO | 0.0779 kgcm ² |
| Bakım aralığı | Ömür boyu yağlama |
| 0 mm strokta hareketli kütle | 305 g |
| 10 mm strok başına hareketli kütle ek yük | 6.5 g |
| 0 mm strokta temel ağırlık | 1114 g |
| 10 mm strok başına ek ağırlık | 69 g |
| Montaj türü | dişi diş ile aksesuarlarla |
| Malzeme hakkında not | RoHS uyumlu |
| Gövde malzemesi | Dövme alüminyum alaşım sürgülü eloksallı |
| Piston mil malzemesi | yüksek alaşımlı paslanmaz çelik |
| Mil somunu malzemesi | Çelik |
| Mil malzemesi | Rulman çeliği |