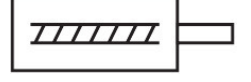
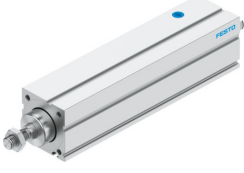


Elektro-Silindir EPCC-BS-45-200-3P-A

Ürün numarası: 5428865

FESTO



Veri sayfası

Özellik	Değer
Boyut	45
Strok	200 mm
Strok rezervi	0 mm
Piston mili diş ölçüsü	M10x1,25
Ters çevirme boşluğu	100 µm
Mil çapı	10 mm
Mil adımı	3 mm/dev
Piston milinin maks. dönüş açısı +/-	1 drc
Montaj konumu	herhangi bir
Piston mili ucu	Erkek diş
Motor türü	Step motor Servo motor
Konum algılama	yaklaşım sensörü için
Tasarım	Elektro-silindir küresel vidalı milli silindir ile
Mil tipi	Bilyalı vida mil tahriği
Dönmeye karşı koruma/kılavuz	kayar yatak ile
Maks. ivmelenme	5 m/sn ²
Maks. devir	3600 1/dak
Maks. hız	0.18 m/sn
Maksimum referans sürüşü hızı	0.01 m/sn
Tekrarlama hassasiyeti	±0,02 mm
Devreye girme süresi	100%
Korozyon direnci sınıfı KBK	0 - korozyona maruziyet yok
LABS uygunluğu	VDMA24364 Zone III
Lityum-iyon bataryaların üretimi için uygunluk	Ürün, Festo'nun batarya üretiminde kullanım için dahili ürün tanımına karşılık gelir:Kütle oranı olarak %1'den fazla bakır, çinko veya nikel içeren metaller kullanılmaz.İstisnalar, çeliklerdeki nikel, kimyasal olarak nikel kaplı yüzeyler, baskılı devre kartları, kablolar, elektrik konnektörleri ve bobinlerdir.
Temiz oda sınıfı	ISO 14644-1 uyarınca Sınıf 9
Depolama sıcaklığı	-20 °C...60 °C

Özellik	Değer
Bağıl nem	%0 - 95 yoğuşmayan
Koruma türü	IP40
Ortam sıcaklığı	0 °C...60 °C
Son konumlarda darbe enerjisi	0.012 j
Maks. tahrik torku	0.4 Nm
Maks. moment Mx	0 Nm
Maks. moment My	2.9 Nm
Maks. moment Mz	2.9 Nm
Tahrik milindeki maks. radyal kuvvet	180 N
Maks. besleme kuvveti Fx	450 N
Boşta çalışma tahrik torku	0.08 Nm
Taşıma kapasitesi kılavuz değer, yatay	60 kg
Faydalı yük kılavuz değer, dikey	30 kg
Metre strok başına kütle atalet momenti JH	0.0503 kgcm ²
Kg yük başına kütle atalet momenti JL	0.0023 kgcm ²
Kütle atalet momenti JO	0.0109 kgcm ²
Bakım aralığı	Ömür boyu yağlama
0 mm strokta hareketli kütle	179 g
10 mm strok başına hareketli kütle ek yük	4.9 g
0 mm strokta temel ağırlık	555 g
10 mm strok başına ek ağırlık	41 g
Montaj türü	dişi diş ile aksesuarlarla
Malzeme hakkında not	RoHS uyumlu
Gövde malzemesi	Dövme alüminyum alaşım sürgülü eloksallı
Piston mil malzemesi	yüksek alaşımlı paslanmaz çelik
Mil somunu malzemesi	Çelik
Mil malzemesi	Rulman çeliği