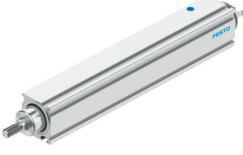


Elektro-Silindir EPCC-BS-25-175-6P-A

Ürün numarası: 5428819

FESTO



Veri sayfası

Özellik	Değer
Boyut	25
Strok	175 mm
Strok rezervi	0 mm
Piston mili diş ölçüsü	M6
Ters çevirme boşluğu	100 µm
Mil çapı	6 mm
Mil adımı	6 mm/dev
Piston milinin maks. dönüş açısı +/-	1 drc
Montaj konumu	herhangi bir
Piston mili ucu	Erkek diş
Motor türü	Step motor Servo motor
Konum algılama	yaklaşım sensörü için
Tasarım	Elektro-silindir küresel vidalı milli silindir ile
Mil tipi	Bilyalı vida mil tahriği
Dönmeye karşı koruma/kılavuz	kayar yatak ile
Maks. ivmelenme	15 m/sn ²
Maks. devir	4000 1/dak
Maks. hız	0.251 m/sn
Maksimum referans sürüşü hızı	0.01 m/sn
Tekrarlama hassasiyeti	±0,02 mm
Devreye girme süresi	100%
Korozyon direnci sınıfı KBK	0 - korozyona maruziyet yok
LABS uygunluğu	VDMA24364 Zone III
Lityum-iyon bataryaların üretimi için uygunluk	Ürün, Festo'nun batarya üretiminde kullanım için dahili ürün tanımına karşılık gelir:Kütle oranı olarak %1'den fazla bakır, çinko veya nikel içeren metaller kullanılmaz.İstisnalar, çeliklerdeki nikel, kimyasal olarak nikel kaplı yüzeyler, baskılı devre kartları, kablolar, elektrik konnektörleri ve bobinlerdir.
Temiz oda sınıfı	ISO 14644-1 uyarınca Sınıf 9
Depolama sıcaklığı	-20 °C...60 °C

Özellik	Değer
Bağıl nem	%0 - 95 yoğuşmayan
Koruma türü	IP40
Ortam sıcaklığı	0 °C...60 °C
Son konumlarda darbe enerjisi	0.0012 j
Maks. tahrik torku	0.1 Nm
Maks. moment Mx	0 Nm
Maks. moment My	0.6 Nm
Maks. moment Mz	0.6 Nm
Tahrik milindeki maks. radyal kuvvet	30 N
Maks. besleme kuvveti Fx	75 N
Boşta çalışma tahrik torku	0.055 Nm
Taşıma kapasitesi kılavuz değer, yatay	12 kg
Faydalı yük kılavuz değer, dikey	6 kg
Metre strok başına kütle atalet momenti JH	0.0095 kgcm ²
Kg yük başına kütle atalet momenti JL	0.0091 kgcm ²
Kütle atalet momenti JO	0.0014 kgcm ²
Bakım aralığı	Ömür boyu yağlama
0 mm strokta hareketli kütle	53 g
10 mm strok başına hareketli kütle ek yük	2.6 g
0 mm strokta temel ağırlık	132 g
10 mm strok başına ek ağırlık	13 g
Montaj türü	aksesuarlarla
Malzeme hakkında not	RoHS uyumlu
Gövde malzemesi	Dövme alüminyum alaşım sürgülü eloksallı
Piston mili malzemesi	yüksek alaşımlı paslanmaz çelik
Mil somunu malzemesi	Çelik
Mil malzemesi	Rulman çeliği