

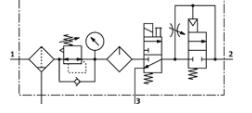
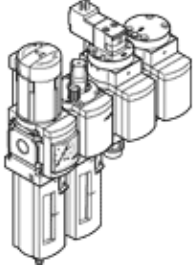
# Sartlandırıcı kombinasyonu

## MSB6-1/2:J3M1D7A1-WP

Ürün numarası: 542648

FESTO

Filtre/regülatör, yağlayıcı, elektrikli açma-kapama valfi, pnömatik soft-start valfi, duvar montaj plakasından oluşur. Maksimum çıkış basıncı 9 bar, 5 µm filtre, manometreli, kilitlenebilir regülatör kafası, plastik korumalı kavanoz, manuel su tahliyesi, debi yönü soldan sağa doğru.



## Bilgi sayfası

| Özellik                                  | Değer   |
|--|---|
| Büyükklük                                | 6   |
| Seri                                     | MS  |
| Tetikleme güvenliği                      | Kilitli döner düğme<br>Aksesuarlı, kilitlenebilir   |
| Montaj konumu                            | dikey +/- 5°  |
| Filtreasyon derecesi                     | 5 µm  |
| Su boşaltma                              | manuel, döner   |
| Tasarım yapısı                           | Güvenli yol verme valfi<br>Açma/Kapatma valfi<br>Manometreli filtre-regülatör<br>Standart sisli yağlayıcı |
| Ayar fonksiyonu                          | Çıkış basıncı sabit<br>Ön basınç dengeleyicili<br>Sekonder egzostlu<br>Geri dönüş akışlı                  |
| Kavanoz koruması                         | Plastik koruma kabı   |
| Basınç göstergesi                        | Manometreli   |
| Çalışma basıncı                          | 4,5 ... 10 bar  |
| Basınç ayar aralığı                      | 4 ... 9 bar   |
| Standart nominal debi                    | 1.900 l/min   |
| Karakteristik bobin değerleri            | 24V DC: 2,5W  |
| Kullanım havası                          | Compressed air to ISO 8573-1:2010 [-:4:-]<br>Asal gazlar  |
| Çalışma ve pilot ortam hakkında açıklama | Yağlamalı operasyon mümkün (diğer işlemler için gerekli)  |
| Korozyona karşı dayanıklılık sınıfı KBK  | 2   |
| Depolama sıcaklığı                       | -10 ... 60 °C   |
| Çıkıştaki havanın temizlik sınıfı        | ISO8573-1:2010'a uygun basınçlı hava [6:4:-]  |
| Kullanım havası sıcaklığı                | -10 ... 50 °C   |
| Çevre sıcaklığı                          | -10 ... 50 °C   |
| Ürün ağırlığı                            | 3.000 g   |
| Bağlantı şekli                           | Aksesuarlı  |
| Pnömatik bağlantı 1                      | G1/2  |
| Pnömatik bağlantı 2                      | G1/2  |
| Pnömatik bağlantı 3                      | G1/2  |
| Gövde için malzeme bilgisi               | Alüminyum pres döküm  |
| Kavanoz için malzeme bilgisi             | PC  |