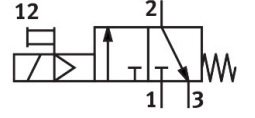


# Açma/kapama valfi MS4-EE-1/8-10V24-S

Ürün numarası: 542600

FESTO



## Veri sayfası

Özellik	Değer
Tasarım	Piston sürgüsü
Çalıştırma türü	elektrikli
Hava tahliye fonksiyonu	kısılamaz
Manuel kumanda	basmalı
Geri alma türü	mekanik yay
Kontrol türü	pilot kumandalı
Valf fonksiyonu	3/2 kapalı tek bobinli
Çalışma basıncı	4 bar...10 bar
Örtüşme	pozitif kapsama
C değeri	4.5 l/sbar
b değeri	0.5
Standart nominal debi (DIN 1343'e göre normalleştirilmiş)	1000 l/dak
Devreye girme süresi	100%
Bobin karakteristik değerleri	24 V DC: 1,8 W
İşletim ortamı	ISO 8573-1:2010 [7:4:4] uyarınca basınçlı hava Soy gazlar
İşletim / kontrol ortamı hakkında not	Yağlı işletim mümkün (diğer işletimde gerekli)
Korozyon direnci sınıfı KBK	2 - orta derece korozyona maruziyet
Malzeme hakkında not	RoHS uyumlu
LABS uygunluğu	VDMA24364-B1/B2-L
Akışkan sıcaklığı	-10 °C...50 °C
Koruma türü	IP65
Ortam sıcaklığı	-10 °C...50 °C
Gıdaya uygunluk	bkz. Gelişmiş yapı malzemesi bilgisi
Montaj türü	Hat kurulumu aksesuarlarla isteğe bağlı olarak:
Montaj konumu	herhangi bir
Akış yönü	tersine çevrilemez
Ürün ağırlığı	289 g
Pnömatik bağlantı 1	G1/8
Pnömatik bağlantı 2	G1/8

<b>Özellik</b>	<b>Değer</b>
Pnömatik bağlantı 3	G1/4
Pilot hava beslemesi	dahili
Elektrik bağlantısı	C formu Soket DIN EN 175301-803'e göre kare tasarım
Sızdırmazlık elemanları malzemesi	NBR
Gövde malzemesi	Alüminyum pres döküm