

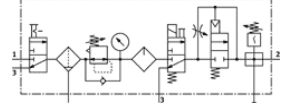
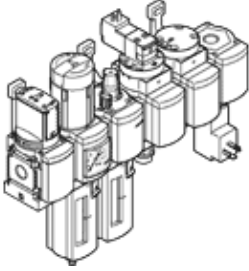
Sartlandırıcı kombinasyonu

MSB4-1/4:C3J3M1D1A1F3-WP

Ürün numarası: 542309

FESTO

Manuel açma/kapatma valfi, filtre-regülatör, yağlayıcı, elektriksel açma/kapatma valfi, pnömatik güvenli yol verme valfi, göstergesiz basınç anahtarlı dağıtıcı modül ve duvar bağlantı pleytinden oluşur. Max. Çıkış basıncı 12 bar, 5 µm filtre, manometreli, kilitlenebilir regülatör kafası, plastik koruma kapaklı plastik kavanoz, manuel su boşaltmalı, akış yönü: soldan sağa.



Bilgi sayfası

Özellik	Değer
Büyükklük	4
Seri	MS
Tetikleme güvenliği	Kilitli döner düğme Aksesuarlı, kilitlenebilir
Montaj konumu	dikey +/- 5°
Filtreasyon derecesi	5 µm
Su boşaltma	manuel, döner
Tasarım yapısı	Dağıtım modülü Güvenli yol verme valfi Basınç anahtarı Açma/Kapatma valfi Manometreli filtre-regülatör Standart sisli yağlayıcı
Ayar fonksiyonu	Çıkış basıncı sabit Ön basınç dengeleyicili Sekonder egzostlu Geri dönüş akışlı
Kavanoz koruması	Plastik koruma kabı
Basınç göstergesi	Manometreli
Çalışma basıncı	4,5 ... 14 bar
Basınç ayar aralığı	4 ... 12 bar
Standart nominal debi	550 l/min
Karakteristik bobin değerleri	24V DC
Kullanım havası	ISO8573-1:2010'a uygun basınçlı hava [7:4:4] Asal gazlar
Çalışma ve pilot ortam hakkında açıklama	Yağlamalı operasyon mümkün (diğer işlemler için gerekli)
Korozyona karşı dayanıklılık sınıfı KBK	2
Depolama sıcaklığı	-10 ... 60 °C
Çıkıştaki havanın temizlik sınıfı	ISO8573-1:2010'a uygun basınçlı hava [6:4:-]
Kullanım havası sıcaklığı	-10 ... 60 °C
Çevre sıcaklığı	-10 ... 60 °C
Ürün ağırlığı	2.200 g
Bağlantı şekli	Aksesuarlı
Pnömatik bağlantı 1	G1/4
Pnömatik bağlantı 2	G1/4
Pnömatik bağlantı 3	G1/4
Gövde için malzeme bilgisi	Alüminyum pres döküm
Kavanoz için malzeme bilgisi	PC