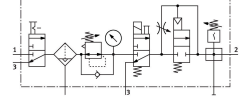


# Şartlandırıcı kombinasyonu MSB6-1/2:C3J2D1A1F3-WP

Ürün numarası: 542275

FESTO



## Veri sayfası

| Özellik   | Değer  |
|---|--|
| Boyut   | 6  |
| Seri  | MS   |
| Çalıştırma emniyeti                                       | Kilitli döner düğme aksesuarlarla kapatılabilir  |
| Montaj konumu   | dikey +/- 5 °  |
| Filtre hassasiyeti  | 40 µm  |
| Su tahliye  | tam otomatik   |
| Tasarım   | Dağıtım Modülü<br>Basınç oluşturma valfi<br>Basınç şalteri<br>Açma/kapama valfi<br>Manometreli filtre regülatörü |
| Regülatör işlevi  | Sabit çıkış basıncı<br>ön basınç kompanzasyonu ile<br>ikincil hava tahliyesi ile<br>ters akım davranışı ile      |
| Kabuk koruması  | Plastik koruyucu kafes   |
| Basınç göstergesi   | manometre ile  |
| Çalışma basıncı   | 4.5 bar...12 bar   |
| Basınç kontrol aralığı                                    | 4 bar...12 bar   |
| Standart nominal debi (DIN 1343'e göre normalleştirilmiş) | 3100 l/dak   |
| Bobin karakteristik değerleri                             | 24 V DC: 1,5 W   |
| İşletim ortamı  | ISO 8573-1:2010 [7:4:4] uyarınca basınçlı hava<br>Soy gazlar   |
| İşletim / kontrol ortamı hakkında not                     | Yağlı işletim mümkün (diğer işletimde gerekli)   |
| Korozyon direnci sınıfı KBK                               | 2 - orta derece korozyona maruziyet  |
| LABS uygunluğu  | VDMA24364-B1/B2-L  |
| Depolama sıcaklığı  | -10 °C...60 °C   |
| Gıdaya uygunluk   | bkz. Gelişmiş yapı malzemesi bilgisi   |
| Çıkışta hava saflığı sınıfı                               | ISO 8573-1:2010 [7:4:4] uyarınca basınçlı hava   |
| Akışkan sıcaklığı   | 5 °C...60 °C   |
| Ortam sıcaklığı   | 5 °C...60 °C   |
| Ürün ağırlığı   | 3500 g   |
| Montaj türü   | aksesuarlarla  |

| <b>Özellik</b>       | <b>Değer</b>         |
|----------------------|----------------------|
| Pnömatik bağlantı 1  | G1/2                 |
| Pnömatik bağlantı 2  | G1/2                 |
| Pnömatik bağlantı 3  | G1/2                 |
| Malzeme hakkında not | RoHS uyumlu          |
| Gövde malzemesi      | Alüminyum pres döküm |
| Kabuk malzemesi      | PC                   |