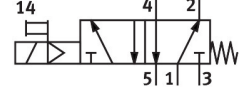
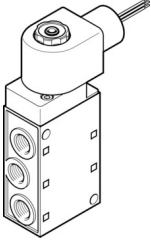


# Solenoid valf

## MFH-5-1/4-24-EX

Ürün numarası: 541661

FESTO



## Veri sayfası

Özellik	Değer
Valf fonksiyonu	5/2 kapalı tek bobinli
Çalıştırma türü	elektrikli
Yapı genişliği	73 mm
Standart nominal debi (DIN 1343'e göre normalleştirilmiş)	1000 l/dak
Pnömatik çalışma bağlantısı	G1/4
Çalışma gerilimi	24V DC
Çalışma basıncı	0.22 MPa...0.8 MPa 2.2 bar...8 bar
Geri alma türü	mekanik yay
AB dışında patlamaya karşı koruma onayı	Sınıf I, Böl. 1 (ABD) Sınıf I, Böl. 2 (ABD) Sınıf II, Böl. 1 (ABD) Sınıf II, Böl. 2 (ABD) Sınıf III, Böl. 1 (ABD) Sınıf III, Böl. 2 (ABD) EPL Gb (US) EPL Gc (US)
Sertifikayı düzenleyen kuruluş	FM 3026030
Koruma türü	IP65
Nominal genişlik	7 mm
Hava tahliye fonksiyonu	kısılabilir
Sızdırmazlık prensibi	yumuşak
Montaj konumu	herhangi bir
Manuel kumanda	kilitlemeli
Kontrol türü	pilot kumandalı
Akış yönü	tersine çevrilemez
Örtüşme	negatif kapsama
Kapama anahtarlama süresi	29 ms
Açma anahtarlama süresi	10 ms
Bobin karakteristik değerleri	24 V DC: 4,6 W

Özellik	Değer
Patlamaya karşı koruma	Sınıf I, Böl. 1 (ABD) Sınıf I, Böl. 2 (ABD) Sınıf II, Böl. 1 (ABD) Sınıf II, Böl. 2 (ABD) Sınıf III, Böl. 1 (ABD) Sınıf III, Böl. 2 (ABD) Zone 1 (ABD) Zone 2 (ABD)
İşletim ortamı	ISO 8573-1:2010 [7:4:4] uyarınca basınçlı hava
İşletim / kontrol ortamı hakkında not	Yağlı işletim mümkün (diğer işletimde gerekli)
Korozyon direnci sınıfı KBK	1 - korozyona düşük maruziyet
Akışkan sıcaklığı	-5 °C...40 °C
Ortam sıcaklığı	-5 °C...40 °C
Ürün ağırlığı	450 g
Montaj türü	geçiş deliği ile
Havalandırma açıklığı bağlantı	dahili
Kontrol tahliye havası bağlantısı 84	M5
Pnömatik bağlantı 1	G1/4
Pnömatik bağlantı 2	G1/4
Pnömatik bağlantı 3	G1/4
Pnömatik bağlantı 4	G1/4
Pnömatik bağlantı 5	G1/4
Sızdırmazlık elemanları malzemesi	NBR PU
Gövde malzemesi	Alüminyum pres döküm eloksallı