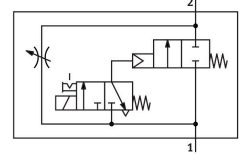


Güvenli Yol Verme Valfi MS12-DE-G-V24

Ürün numarası: 541498

FESTO



Veri sayfası

Özellik	Değer
Hava tahliye fonksiyonu	kısılabilir
Çalıştırma türü	elektrikli
Montaj konumu	herhangi bir
Manuel kumanda	kilitlemeli basmalı
Tasarım	Piston yuvası
Geri alma türü	mekanik yay
Kontrol türü	pilot kumandalı
Pilot hava beslemesi	dahili
Akış yönü	tersine çevrilemez
Valf fonksiyonu	2/2
Anahtarlama konumu göstergesi	aksesuarlar ile
Çalışma basıncı	3 bar...16 bar
Standart nominal debi (DIN 1343'e göre normalleştirilmiş)	25000 l/dak...42000 l/dak
Devreye girme süresi	100%
Bobin karakteristik değerleri	24 V DC: 8,4 W 42 V AC: 50 Hz, başlatma gücü 14,0 VA, tutma gücü 10,0 VA 42 V AC: 60 Hz, toplama gücü 12,0 VA, tutma gücü 7,0 VA
İşletim ortamı	ISO 8573-1:2010 [-:-] uyarınca basınçlı hava
Korozyon direnci sınıfı KBK	2 - orta derece korozyona maruziyet
LABS uygunluğu	VDMA24364-B1/B2-L
Akışkan sıcaklığı	-10 °C...50 °C
Koruma türü	IP65
Ortam sıcaklığı	-10 °C...50 °C
Ürün ağırlığı	3800 g
Elektrik bağlantısı	DIN EN 175301-803'e göre kare tasarım
Sinyal durumu göstergesi	aksesuarlarla
Montaj türü	Hat kurulumu aksesuarlarla isteğe bağlı olarak:
Pnömatik bağlantı 1	Manifold modülü
Pnömatik bağlantı 2	Manifold modülü

Özellik	Değer
Sızdırmazlık elemanları malzemesi	NBR
Gövde malzemesi	Alüminyum pres döküm