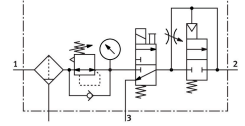


Şartlandırıcı kombinasyonu MSB6N-1/2:J3D1A1-WP

Ürün numarası: 541475

FESTO



Veri sayfası

| Özellik | Değer |
|---|---|
| Boyut | 6 |
| Seri | MS |
| Çalıştırma emniyeti | Kilitli döner düğme aksesuarlarla kapatılabilir |
| Montaj konumu | dikey +/- 5 ° |
| Filtre hassasiyeti | 5 µm |
| Su tahliye | elle dönen |
| Tasarım | Basınç oluşturma valfi Açma/kapama valfi Manometreli filtre regülatörü |
| Regülatör işlevi | Sabit çıkış basıncı ön basınç kompanzasyonu ile ikincil hava tahliyesi ile ters akım davranışı ile |
| Kabuk koruması | Plastik koruyucu kafes |
| Basınç göstergesi | manometre ile |
| Çalışma basıncı | 4.5 bar...18 bar |
| Basınç kontrol aralığı | 4 bar...12 bar |
| Standart nominal debi (DIN 1343'e göre normalleştirilmiş) | 3000 l/dak |
| Bobin karakteristik değerleri | 24 V DC: 1,5 W |
| İşletim ortamı | ISO 8573-1:2010' [-:4:-] uyarınca basınçlı hava Soy gazlar |
| İşletim / kontrol ortamı hakkında not | Yağlı işletim mümkün (diğer işletimde gerekli) |
| Korozyon direnci sınıfı KBK | 2 - orta derece korozyona maruziyet |
| LABS uygunluğu | VDMA24364-B1/B2-L |
| Depolama sıcaklığı | -10 °C...60 °C |
| Gıdaya uygunluk | bkz. Gelişmiş yapı malzemesi bilgisi |
| Çıkışta hava saflığı sınıfı | ISO 8573-1:2010 [6:4:4] uyarınca basınçlı hava |
| Akışkan sıcaklığı | -10 °C...60 °C |
| Ortam sıcaklığı | -10 °C...60 °C |
| Ürün ağırlığı | 2400 g |
| Montaj türü | aksesuarlarla |
| Pnömatik bağlantı 1 | 1/2 NPT |

| Özellik | Değer |
|----------------------|----------------------|
| Pnömatik bağlantı 2 | 1/2 NPT |
| Pnömatik bağlantı 3 | G1/2 |
| Malzeme hakkında not | RoHS uyumlu |
| Gövde malzemesi | Alüminyum pres döküm |
| Kabuk malzemesi | PC |