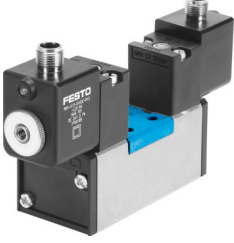


Selenoid valf

JMDH-5/2-D-2-M12D-C

Ürün numarası: 540818

FESTO



Veri sayfası

Özellik	Değer
Valf fonksiyonu	5/2 çift bobinli
Çalıştırma türü	elektrikli
Yapı genişliği	54 mm
Standart nominal debi (DIN 1343'e göre normalleştirilmiş)	2300 l/dak
Pnömatik çalışma bağlantısı	ISO 5599-1'e göre bağlantı plakası boyutu 2 G3/8
Çalışma gerilimi	24V DC
Çalışma basıncı	2 bar...10 bar
Tasarım	Piston sürgüsü
Koruma türü	IP65
Nominal genişlik	11.5 mm
Izgara ölçüsü	56 mm
Hava tahliye fonksiyonu	kısılabilir
Sızdırmazlık prensibi	yumuşak
Montaj konumu	herhangi bir
Karşılık geldiği norm	ISO 5599-1
Manuel kumanda	basmalı
ISO kodu	255
Kontrol türü	pilot kumandalı
Pilot hava beslemesi	dahili
Akış yönü	tersine çevrilemez
Örtüşme	pozitif kapsama
Değiştirme anahtarlama süresi	20 ms
Devreye girme süresi	100%
0 sinyalinde maks. pozitif test palsı	3800 µs
1 sinyalinde maks. negatif test palsı	4900 µs
Bobin karakteristik değerleri	24 V DC: 2,7 W
İzin verilen gerilim dalgalanmaları	+/- 10%
İşletim ortamı	ISO 8573-1:2010 [7:4:4] uyarınca basınçlı hava
İşletim / kontrol ortamı hakkında not	Yağlı işletim mümkün (diğer işletimde gerekli)
Osilasyon direnci	FN 942017-4 ve EN 60068-2-6'ya göre şiddet seviyesi 1 olan nakliye uygulama testi

Özellik	Değer
Şok direnci	FN 942017-5 ve EN 60068-2-27'ye göre şiddet seviyesi 2 ile şok testi
LABS uygunluğu	VDMA24364-B1/B2-L
Akışkan sıcaklığı	-10 °C...50 °C
Ses basınç seviyesi	85 dB(A)
Ortam sıcaklığı	-10 °C...50 °C
Ürün ağırlığı	940 g
Elektrik bağlantısı	M12x1
Montaj türü	bağlantı plakasında geçiş deliği ve vida ile
Kontrol tahliye havası bağlantısı 82	M5
Kontrol tahliye havası bağlantısı 84	M5
Pnömatik bağlantı 1	ISO 5599-1'e göre bağlantı plakası boyutu 4
Pnömatik bağlantı 2	ISO 5599-1'e göre bağlantı plakası boyutu 2
Pnömatik bağlantı 3	ISO 5599-1'e göre bağlantı plakası boyutu 2
Pnömatik bağlantı 4	ISO 5599-1'e göre bağlantı plakası boyutu 2
Pnömatik bağlantı 5	ISO 5599-1'e göre bağlantı plakası boyutu 2
Malzeme hakkında not	RoHS uyumlu
Sızdırmazlık elemanları malzemesi	HNBR NBR
Gövde malzemesi	Alüminyum pres döküm