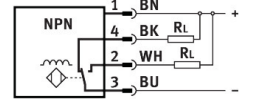
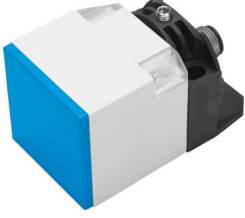


# Yaklaşım sensörü|Silindir Sensörü SIEF-Q40S-NA-S-2L

Ürün numarası: 538342

FESTO



## Veri sayfası

Özellik	Değer
Tasarım	kare
Karşılık geldiği norm	EN 60947-5-2
Ruhsat	RCM işareti c UL us - Listelenmiş (OL)
CE işareti (bkz. Uygunluk Beyanı)	AB EMC direktifine göre AB düşük gerilim yönergesine göre AB RoHS direktifine göre
UKCA işareti (bkz. Uygunluk Beyanı)	EMC için Birleşik Krallık düzenlemelerine göre Birleşik Krallık RoHS düzenlemelerine göre elektrikli ekipman için Birleşik Krallık düzenlemelerine göre
Ölçüm prensibi	endüktif
Nominal anahtarlama mesafesi	35 mm
Garantili anahtarlama mesafesi	28.35 mm
Azaltma faktörleri	Alüminyum = 1,0 Paslanmaz çelik parça 18/8 = 1,0 Bakır = 1,0 Pirinç = 1,0 Çelik parça 37 = 1,0
Ortam sıcaklığı	-30 °C...85 °C
Tekrarlama hassasiyeti	0.7 mm
Anahtarlama çıkışı	NPN
Anahtarlama elemanı işlevi	Antivalan
Histerezis	1.05 mm...5.25 mm
Maks. anahtarlama frekansı DC	250 Hz
Maks. çıkış akımı	200 mA
Gerilim düşüşü	1.8 V
Kısa devre dayanımı	saat ayarı
Çalışma gerilimi aralığı DC	10 V...65 V
Artakalan dalgalanma	% 10
Boşta çalışma akımı	15 mA
Ters polarite koruması	tüm elektrik bağlantıları için
Elektrik bağlantısı	4 kutuplu Fixcon M12x1 Soket

Özellik	Değer
Boyut	40x40x65 mm
Montaj türü	geçiş deliği ile kısmen demetlemiş
Ürün ağırlığı	156 g
Gövde malzemesi	PA PBT takviyeli
Çalışmaya hazır durumu göstergesi	Yeşil LED
Anahtarlama durumu göstergesi	Sarı LED
Koruma türü	IP67
Manyetik alanlara karşı bağımsızlık	manyetik sabit ve değişim alanı
Korozyon direnci sınıfı KBK	0 - korozyona maruziyet yok
Ek sensör bilgilerinin seçimi	azaltma faktörü 1 ile - manyetik alana dayanıklı
Elektrik çıkışı	NPN
Sensör modeli seçimi	Standart