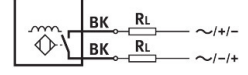
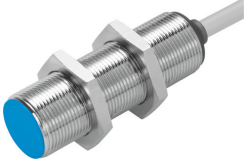


# Yaklaşım sensörü|Silindir Sensörü SIED-M18B-ZS-K-L

Ürün numarası: 538280

FESTO



## Veri sayfası

Özellik	Değer
Tasarım	yuvarlak
Karşılık geldiği norm	EN 60947-5-2
Ruhsat	RCM işareti c UL us - Listelenmiş (OL)
CE işareti (bkz. Uygunluk Beyanı)	AB EMC direktifine göre AB düşük gerilim yönergesine göre
Ölçüm prensibi	endüktif
Nominal anahtarlama mesafesi	5 mm
Garantili anahtarlama mesafesi	4.05 mm
Azaltma faktörleri	Alüminyum = 0,4 Paslanmaz çelik parça 18/8 = 0,7 Bakır = 0,3 Messing = 0,4 Çelik parça 37 = 1,0
Ortam sıcaklığı	-25 °C...85 °C
Tekrarlama hassasiyeti	0.15 mm
Anahtarlama çıkışı	temassız 2 telli
Anahtarlama elemanı işlevi	Normalde açık kontak
Histerezis	0.04 mm...1.15 mm
Maks. anahtarlama frekansı DC	490 Hz
Maks. anahtarlama frekansı AC	25 Hz
Maks. çıkış akımı	300 mA
Gerilim düşüşü	8 V
Minimum yük akımı	5 mA
Kısa devre dayanımı	hayır
Çalışma gerilimi aralığı AC	20 V...265 V
Çalışma gerilimi aralığı DC	20 V...320 V
Şebeke frekansı	50 Hz
Boşta çalışma akımı	1.5 mA
Ters polarite koruması	tüm elektrik bağlantıları için
Elektrik bağlantısı	2 damarlı Kablo
Kablo uzunluğu	2.5 m

Özellik	Değer
Kablo kılıfı malzemesi	TPE-U(PUR)
Yalıtım kılıfı malzemesi	PVC
Boyut	M18
Montaj türü	kilit somunu ile aynı hizada
Sıkma torku	30 Nm
Ürün ağırlığı	110 g
Gövde malzemesi	Pirinç PA nikel kaplı
Anahtarlama durumu göstergesi	Sarı LED
Esnek kablo döşemede ortam sıcaklığı	-5 °C...50 °C
Koruma türü	IP67
Korozyon direnci sınıfı KBK	1 - korozyona düşük maruziyet
LABS uygunluğu	VDMA24364-B2-L
Ek sensör bilgilerinin seçimi	doğrudan ve alternatif voltaj için
Elektrik çıkışı	temassız 2 telli
Sensör modeli seçimi	Standart