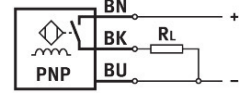
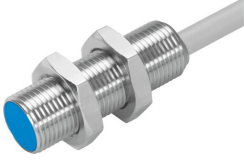


Yaklaşım sensörü|Silindir Sensörü SIEH-M12B-PS-K-L-CR

Ürün numarası: 538252

FESTO



Veri sayfası

Özellik	Değer
Karşılık geldiği norm	EN 60947-5-2
Ruhsat	RCM işareti c UL us - Listelenmiş (OL)
CE işareti (bkz. Uygunluk Beyanı)	AB EMC direktifine göre
Nominal anahtarlama mesafesi	6 mm
Garantili anahtarlama mesafesi	4.86 mm
Azaltma faktörleri	Alüminyum = 1,0 Paslanmaz çelik 1 mm kalınlık = 0,45 Paslanmaz çelik 2 mm kalınlık = 0,9 Bakır = 0,85 Messing = 1,3 Çelik parça 37 = 1,0
Ortam sıcaklığı	-25 °C...70 °C
Anahtarlama çıkışı	PNP
Anahtarlama elemanı işlevi	Normalde açık kontak
Tekrarlanabilirlik anahtarlama değeri FS	0.3 mm
Histerezis	0.73 mm
Maks. anahtarlama frekansı	600 Hz
Maks. çıkış akımı	200 mA
Gerilim düşüşü	2 V
Endüktif koruyucu devre	monte edilmiş Çıkış akımı <100mA ve anahtarlama frekansı < 10Hz
Kısa devre dayanımı	saat ayarı
Çalışma gerilimi aralığı DC	10 V...30 V
Artakalan dalgalanma	% 20
Boşta çalışma akımı	12 mA
Ters polarite koruması	tüm elektrik bağlantıları için
Elektrik bağlantısı	3 damarlı Kablo
Kablo kılıfı malzemesi	TPE-U(PUR)
Boyut	M12
Montaj türü	kilit somunu ile aynı hizada

Özellik	Değer
Ürün ağırlığı	90 g
Gövde malzemesi	yüksek alaşımlı çelik
Anahtarlama durumu göstergesi	Sarı LED
Esnek kablo döşemede ortam sıcaklığı	-5 °C...70 °C
Koruma türü	IP67 IP69K
Sensör kurulum basıncı direnci	80 bar
Korozyon direnci sınıfı KBK	2 - orta derece korozyona maruziyet
LABS uygunluğu	VDMA24364-B2-L
Ek sensör bilgilerinin seçimi	artırılmış anahtarlama mesafesi ile
Elektrik çıkışı	PNP
Sensör modeli seçimi	Tam paslanmaz çelik gövde