

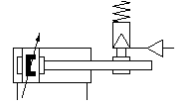
# Kilitleme ünitesi silindirler DNCKE-100- -PPV-A-S

Ürün numarası: 538241

FESTO



Temsili örnek



## Bilgi sayfası

Özellik	Değer
Strok	10 ... 2.000 mm
Piston çapı	100 mm
Piston kolu dişi	M20x1,5
Standarta dayalı	ISO 15552 (öncesinde VDMA 24652, ISO 6431, NF E49 003.1, UNI 10290)
Yastıklama	PPV: İki uçtan ayarlanabilir pnömatik yastıklama
Montaj pozisyonu	istenildiği gibi
Etki yönüne göre kilitleme şekli	çift tarafta Kilitleme yay ile, kilitlemeyi çözmek hava ile
Piston kolu ucu	Erkek diş
Tasarım yapısı	Piston Piston kolu Profil boru
Konum algılama	Yaklaşım sensörü için
Versiyonlar	tek taraflı piston kolu
Güvenlik fonksiyonu	Bir doğrusal hareketin tutulması
Performans seviyesi (PL)	Kat. 1, PLc
Çalışma basıncı	0,6 ... 8 bar
Maks. izin verilen test basıncı	10 bar
Asgari tahliye basıncı	3,8 bar
Çalışma şekli	çift etkili
Müsaade edilebilirlik	IFA
CE işareti (bkz. uygunluk beyanı)	Makine ekipmanlarıyla ilgili EU yönetmeliğine uygun
Sertifika yayınlayan bölüm	IFA 0404020
Kullanım havası	ISO8573-1:2010'a uygun basınçlı hava [7:4:4]
Korozyona karşı dayanıklılık sınıfı KBK	0 - Paslanma yok
Çevre sıcaklığı	-10 ... 60 °C
Yastıklama boyu	32 mm
Statik tutma kuvveti	8.000 N
6 bar' daki teorik çekme kuvveti	4.418 N
6 bar' da teorik itme kuvveti	4.712 N
0 mm strokda hareket eden kütle	2.150 g
10 mm strok başına gelen ek ağırlık	110 g
0 mm strokda ana ağırlık	1.816 g
10 mm strok başına düşen ek kütle	40 g
Bağlantı şekli	Dişi dişli Aksesuarlı
Brakma bağlantısı, kilitleme ünitesi	G3/8
Pnömatik bağlantı	G1/2
Malzeme hakkında not	RoHS'a uygun
Malzeme, kapak	Alüminyum pres döküm İşlenmiş alüminyum alışımlı
Malzeme, sızdırmazlık elemanları	NBR TPE-U(PU)
Malzeme, muhafaza	İşlenmiş alüminyum alışımlı
Malzeme, piston mili	İslah çeliği
Malzeme, silindir borusu	İşlenebilir alüminyum alaşım, yumuşak eloksallı