

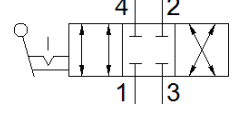
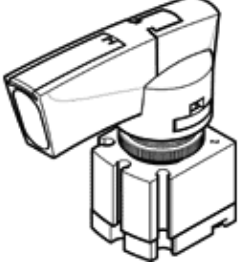
El kumandali valf

VHER-BH-M04C-M05-UD

Ürün numarası: 538191

FESTO

Plastik versiyonda kol kumandasının konum algılaması, 4/3-yollu valf fonksiyonu normalde kapalı, 3 kol ayarında kilitlenebilir, çıkış yönü aşağı doğru.



Bilgi sayfası

Özellik	Değer
Valf fonksiyonu	4/3 kapalı
Tetikleme şekli	manuel
Standart nominal debi	260 l/min
Çalışma basıncı	-0,95 ... 10 bar
Tasarım yapısı	Döner sürgü valfi
Nominal genişlik	4 mm
Egzost hava fonksiyonu	kısılabılır
Tetikleme güvenliği	Aksesuarlı, kilitlenebilir
Sızdırmazlık prensibi	Sert
Kumanda şekli	direkt
Akış yönü	çift yönlü
Çakışmasız	evet
Sinyal durum göstergesi	Aksesuarlı
Kullanım havası	ISO8573-1:2010'a uygun basınçlı hava [7:4:4]
Çalışma ve pilot ortam hakkında açıklama	Yağlamalı operasyon mümkün (diğer işlemler için gerekli)
Korozyona karşı dayanıklılık sınıfı KBK	2
Çevre sıcaklığı	-20 ... 80 °C
Tetikleme momenti	0,6 Nm
Ürün ağırlığı	80 g
Bağlantı şekli	Ön panel montajı
Pnömatik bağlantı 1	M5
Pnömatik bağlantı 2	M5
Pnömatik bağlantı 3	M5
Pnömatik bağlantı 4	M5
Malzeme hakkında not	Bakır ve PTFE içermez LABS içeren malzemeler mevcut
Sızdırmazlık elemanları için malzeme bilgisi	NBR
Gövde için malzeme bilgisi	PA-kuvvetlendirilmiş